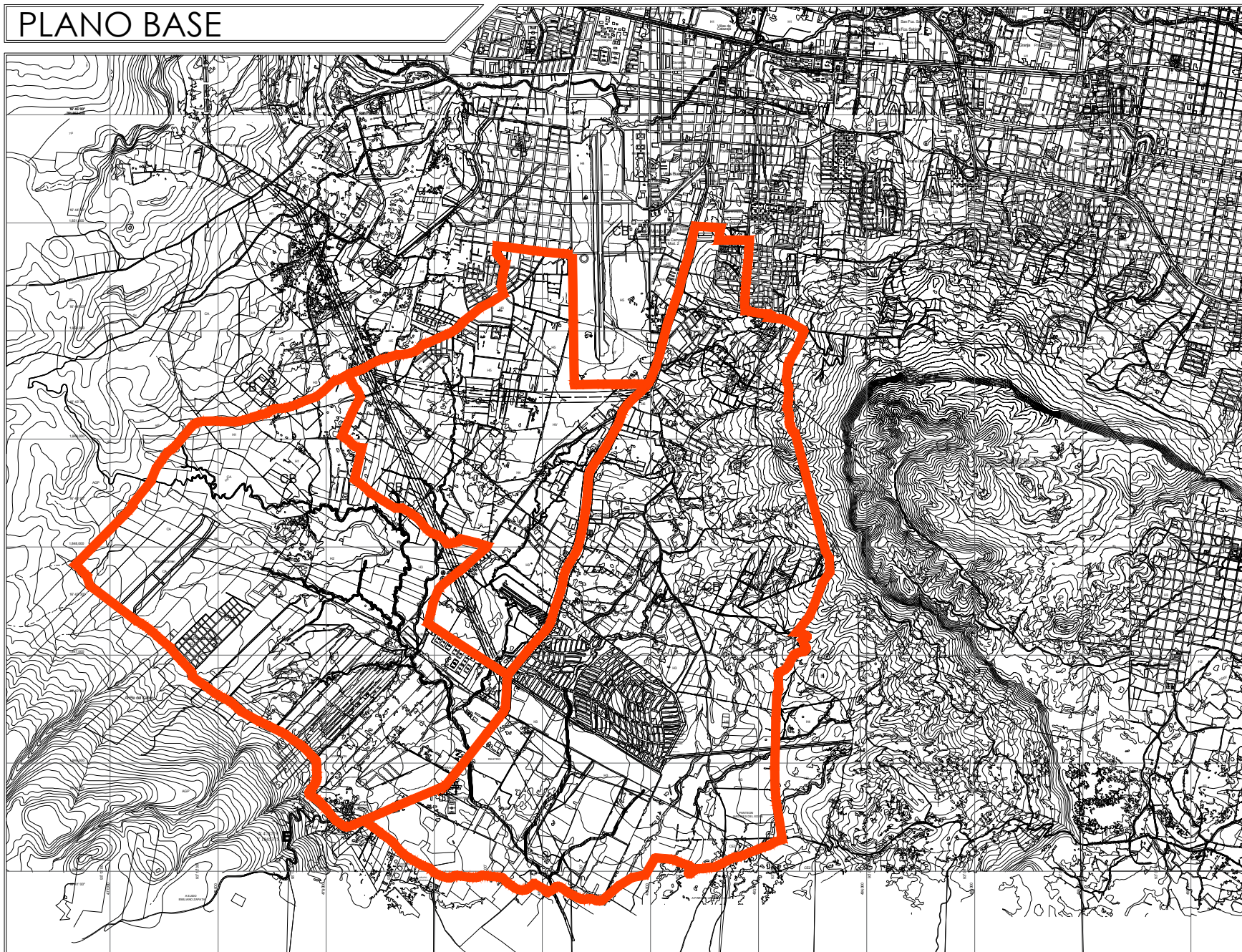
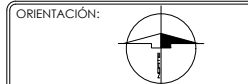


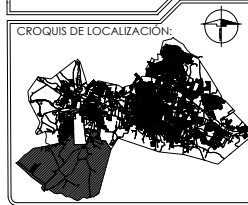
PLANO BASE



UNIVERSIDAD AUTÓNOMA DE CHIAPAS
FACULTAD DE ARQUITECTURA
CAMPUS I
MAESTRÍA EN ARQUITECTURA Y URBANISMO
ESPECIALIZACIÓN EN URBANISMO



UBICACIÓN:
MUNICIPIO DE TUXTLA GUTIÉRREZ, CHIAPAS



SIMBOLOGÍA

DELIMITACIÓN POR AGEB

PROYECTO TERMINAL:
PLANEACIÓN ESTRATÉGICA URBANA EN CIUDADES MEDIAS
CASO DE ESTUDIO:
Corredor Urbano en "El Nuevo Tuxtla", en Tuxtla Gutiérrez, Chiapas

PRESENTA:
ARG. JULIO CÉSAR GÓMEZ RANGEL

Director de tesis:
DR. ROBERTO VILLERS AISPURO

Sinodo:
DRA. BEATRIZ EUGENIA ARGÜELLES LEÓN
DR. WILDER ÁLVAREZ CISNEROS

ESCALA:
1:10,000

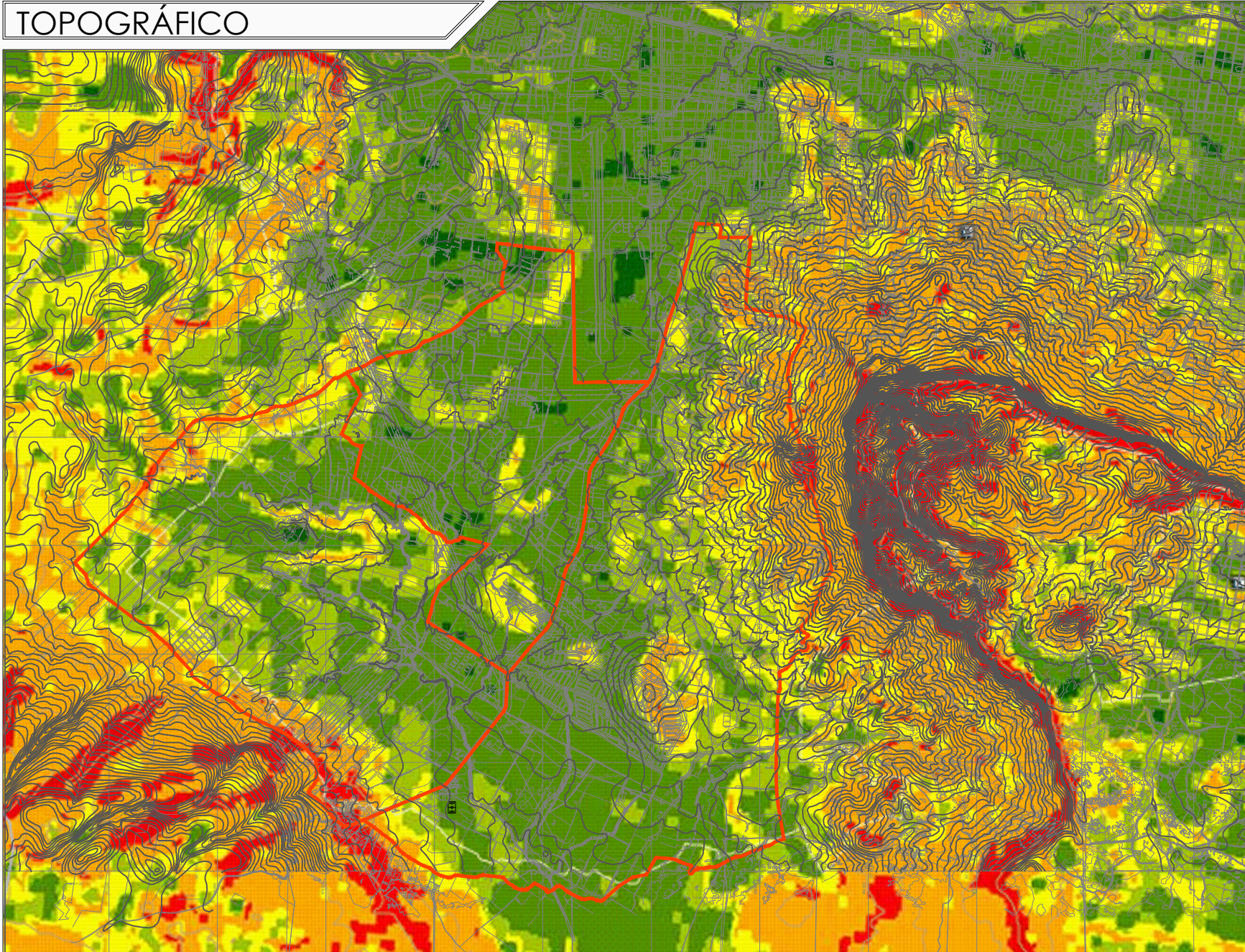
CLAVE:

ACOTACIÓN:
METROS

PB-01

FECHA:
DIC.2020

TOPOGRÁFICO



UNIVERSIDAD AUTÓNOMA DE CHIAPAS
FACULTAD DE ARQUITECTURA
CAMPUS I
MAESTRÍA EN ARQUITECTURA Y URBANISMO
ESPECIALIZACIÓN EN URBANISMO

ORIENTACIÓN:

UBICACIÓN:
MUNICIPIO DE TUXTLA GUTIÉRREZ, CHIAPAS

CROQUIS DE LOCALIZACIÓN:

SIMBOLOGÍA

- 0 %
- MÁS DE 0 %
HASTA 3%
- MÁS DE 3 %
HASTA 6%
- MÁS DE 6 %
HASTA 12%
- MÁS DE 12%
HASTA 30%
- MÁS DE 30 %
HASTA 45%
- MÁS DE 45%

PROYECTO TERMINAL:
**PLANEACIÓN ESTRATÉGICA URBANA
EN CIUDADES MEDIAS**
CASO DE ESTUDIO:
Corredor Urbano en "El Nuevo Tuxtla", en Tuxtla Gutiérrez, Chiapas.

PRESENTA:
ARQ. JULIO CÉSAR GÓMEZ RANGEL

Director de tesis:
DR. ROBERTO VILLERS AISPURO

Sinodo:
DRA. BEATRIZ EUGENIA ARGÜELLES LEÓN
DR. WILDER ÁLVAREZ CISNEROS

ESCALA:
1 : 10,000

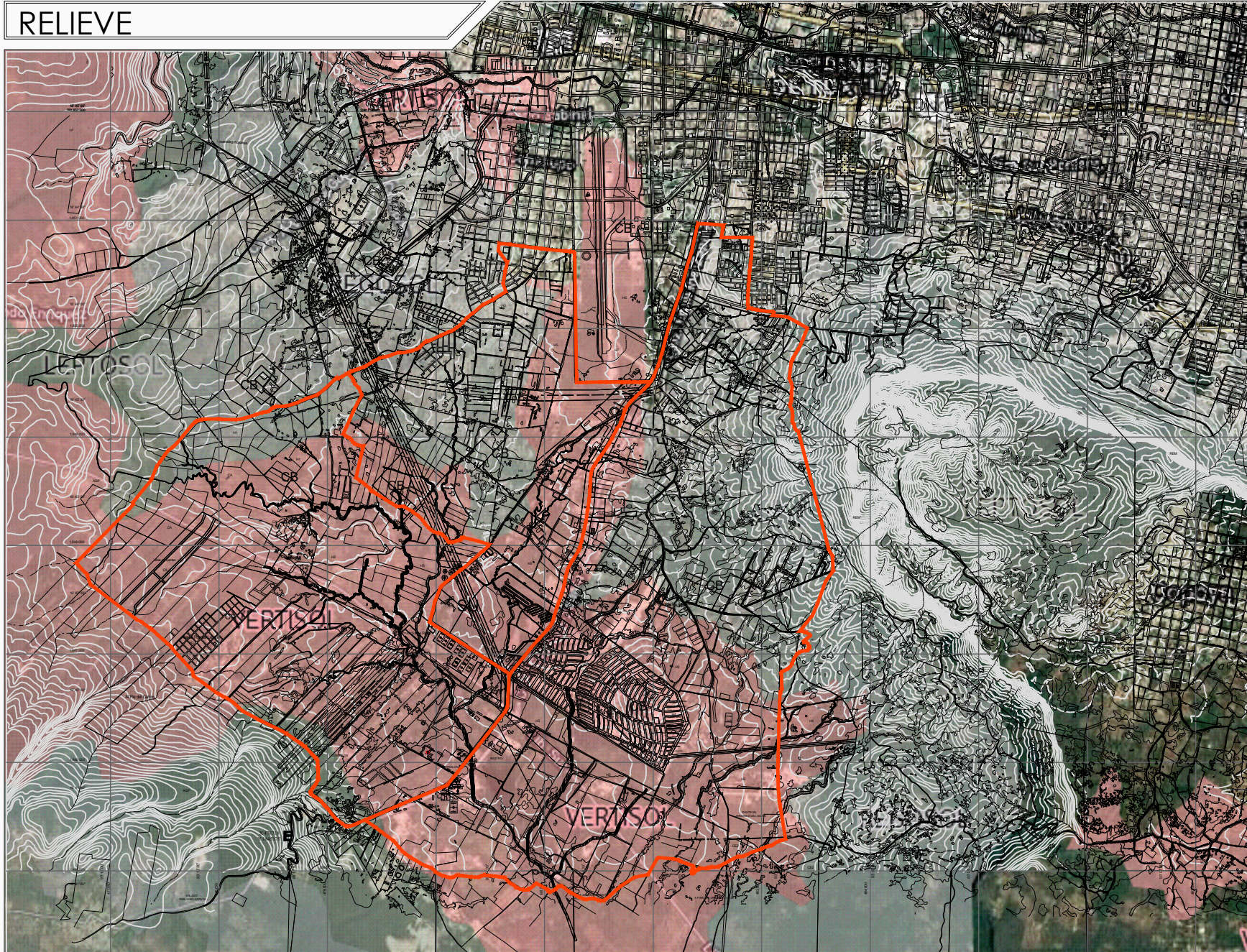
CLAVE:

ACOTACIÓN:
METROS

FECHA:
DIC.2020

PT-01

RELIEVE



UNIVERSIDAD AUTÓNOMA DE CHIAPAS
FACULTAD DE ARQUITECTURA
CAMPUS I
MAESTRÍA EN ARQUITECTURA Y URBANISMO
ESPECIALIZACIÓN EN URBANISMO

ORIENTACIÓN:

UBICACIÓN:
MUNICIPIO DE TUXTLA GUTIÉRREZ, CHIAPAS

CROQUIS DE LOCALIZACIÓN:

SIMBOLOGÍA

- VERTISOL
- REGOSOL
- LEPTOSOL

PROYECTO TERMINAL:
PLANEACIÓN ESTRATÉGICA URBANA EN CIUDADES MEDIAS
Corredor Urbano en "El Nuevo Tuxtla", en Tuxtla Gutiérrez, Chiapas

PRESENTA:
ARQ. JULIO CÉSAR GÓMEZ RANGEL

Director de tesis:
DR. ROBERTO VILLERS AISPURO

Sinodo:
DRA. BEATRIZ EUGENIA ARGÜELLES LEÓN
DR. WILDER ÁLVAREZ CISNEROS

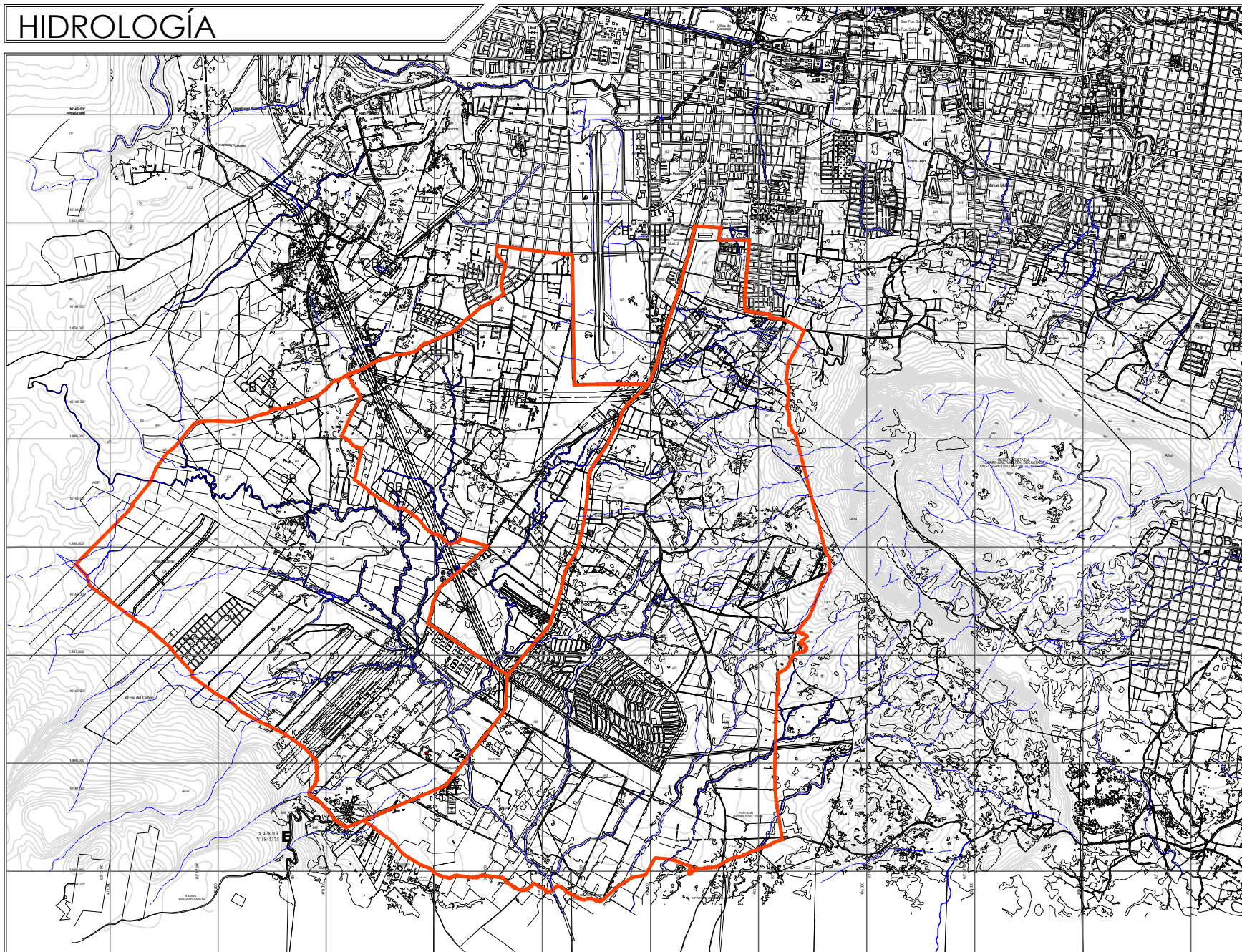
ESCALA:
1 : 10,000

ACOTACIÓN:
METROS

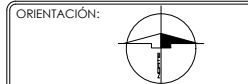
FECHA:
DIC.2020

CLAVE:
PR-01

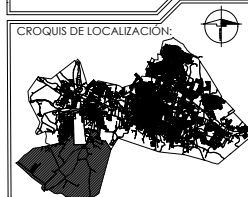
HIDROLOGÍA



UNIVERSIDAD AUTÓNOMA DE CHIAPAS
FACULTAD DE ARQUITECTURA
CAMPUS I
MAESTRÍA EN ARQUITECTURA Y URBANISMO
ESPECIALIZACIÓN EN URBANISMO



UBICACIÓN:
MUNICIPIO DE TUXTLA GUTIÉRREZ, CHIAPAS



SIMBOLOGÍA

PRINCIPALES AFLUENTES DE LA ZONA

PROYECTO TERMINAL:
**PLANEACIÓN ESTRATÉGICA URBANA
EN CIUDADES MEDIAS**
Corredor Urbano en "El Nuevo Tuxtla", en Tuxtla Gutiérrez, Chiapas

PRESENTA:
ARQ. JULIO CÉSAR GÓMEZ RANGEL

Director de tesis:
DR. ROBERTO VILLERS AISPURO

Sinodo:
DRA. BEATRIZ EUGENIA ARGÜELLES LEÓN
DR. WILDER ÁLVAREZ CISNEROS

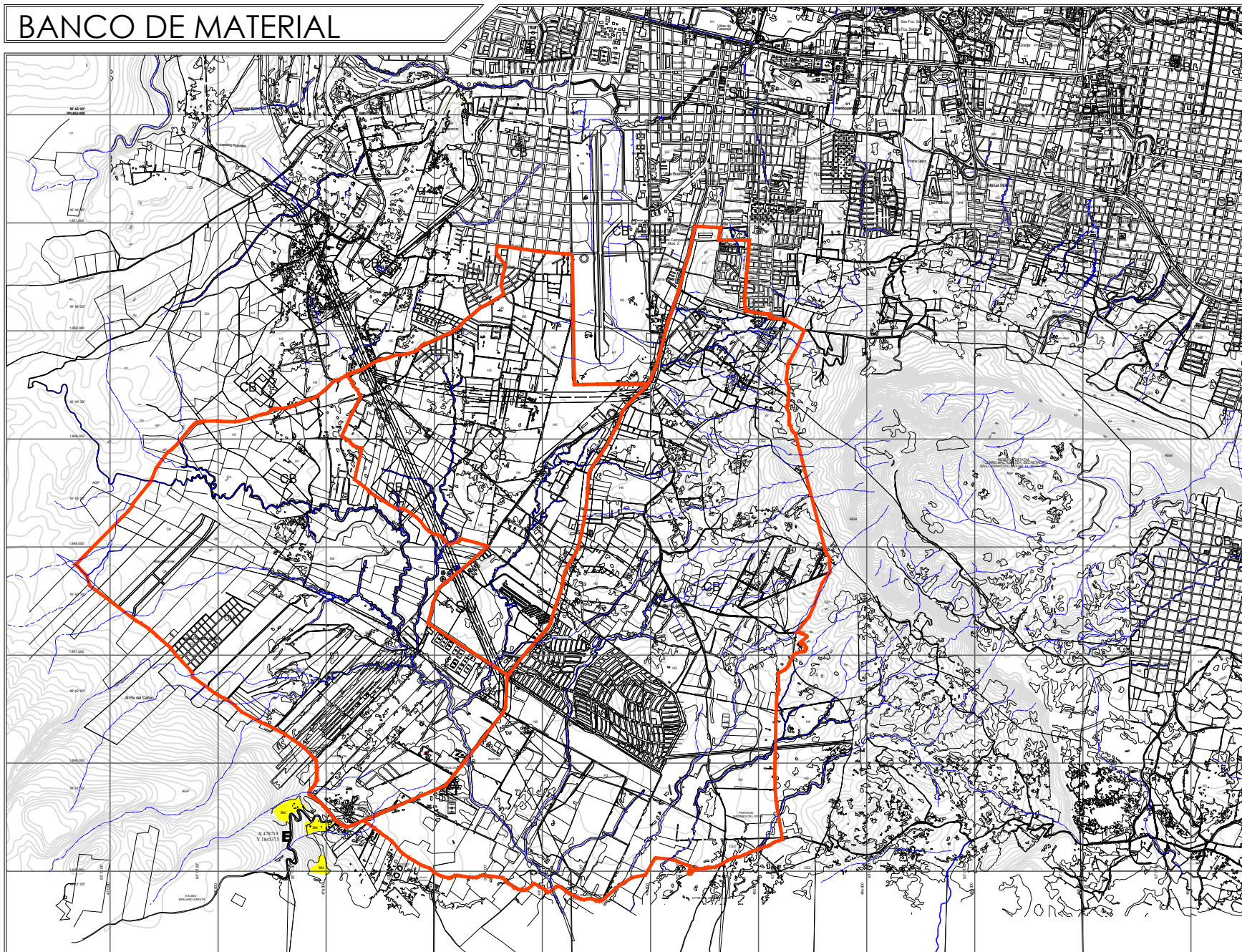
ESCALA:
1 : 10,000

ACOTACIÓN:
METROS

FECHA:
DIC. 2020

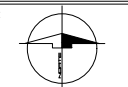
CLAVE:
PH-01

BANCO DE MATERIAL



UNIVERSIDAD AUTÓNOMA DE CHIAPAS
FACULTAD DE ARQUITECTURA
CAMPUS I
MAESTRÍA EN ARQUITECTURA Y URBANISMO
ESPECIALIZACIÓN EN URBANISMO

ORIENTACIÓN:



UBICACIÓN:

MUNICIPIO DE TUXTLA GUTIÉRREZ, CHIAPAS

CROQUIS DE LOCALIZACIÓN:



SIMBOLOGÍA

 BANCO DE MATERIAL

PROYECTO TERMINAL:
**PLANEACIÓN ESTRATÉGICA URBANA
EN CIUDADES MEDIAS**

Corredor Urbano en "El Nuevo Tuxtla", en Tuxtla Gutiérrez, Chiapas

PRESENTA:

ARG. JULIO CÉSAR GÓMEZ RANGEL

Director de tesis:

DR. ROBERTO VILLERS AISPURO

Sinodo:

DRA. BEATRIZ EUGENIA ARGÜELLES LEÓN
DR. WILDER ÁLVAREZ CISNEROS

ESCALA:
1 : 10,000

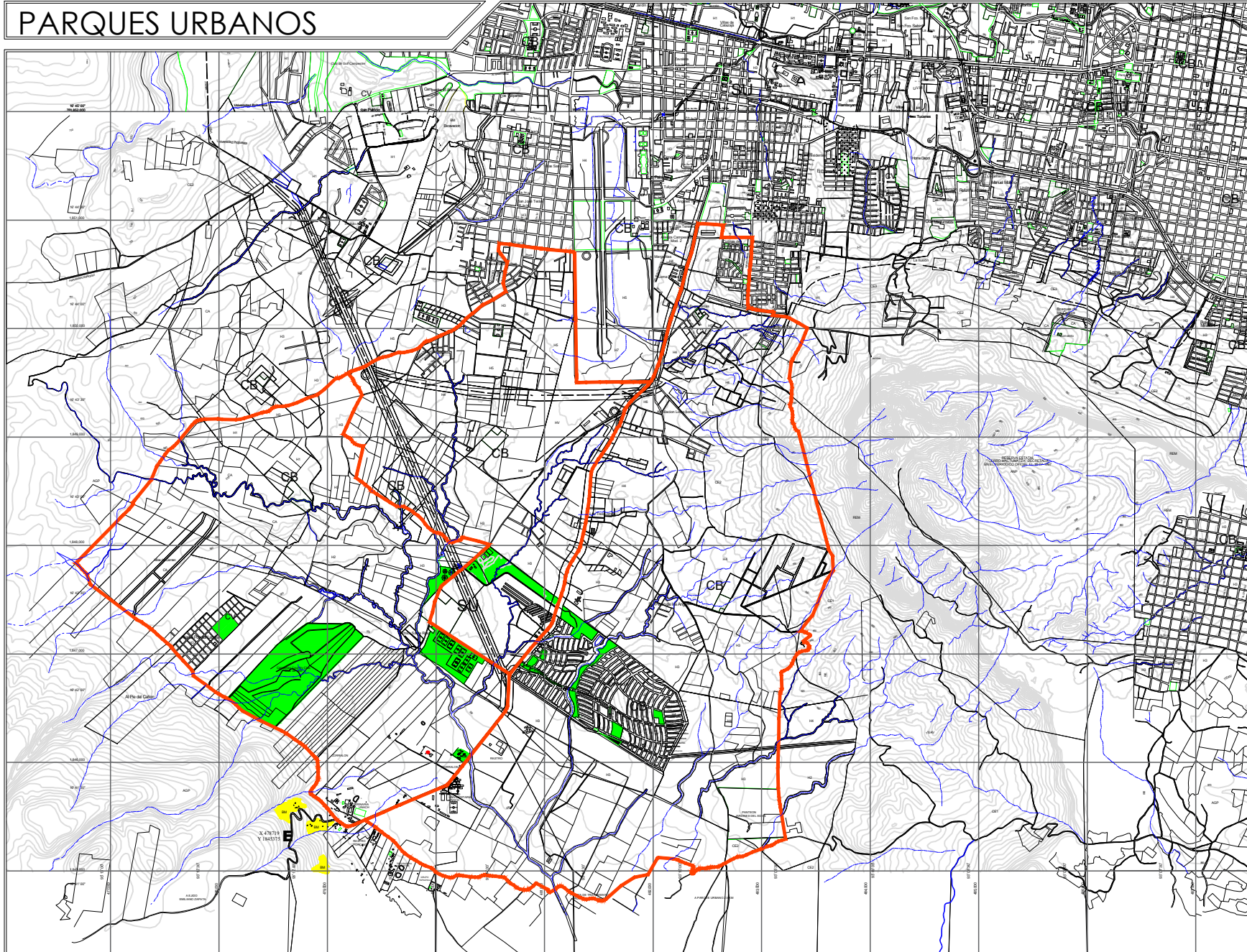
CLAVE:

ACOTACIÓN:
METROS

FECHA:
DIC.2020

BM-01

PARQUES URBANOS



UNIVERSIDAD AUTÓNOMA DE CHIAPAS
FACULTAD DE ARQUITECTURA
CAMPUS I
MAESTRÍA EN ARQUITECTURA Y URBANISMO
ESPECIALIZACIÓN EN URBANISMO

ORIENTACIÓN:

UBICACIÓN:
MUNICIPIO DE TUXTLA GUTIÉRREZ, CHIAPAS

CROQUIS DE LOCALIZACIÓN:

SIMBOLOGÍA

PARQUES URBANOS Y ESPACIOS PÚBLICOS

PROYECTO TERMINAL:
PLANEACIÓN ESTRATÉGICA URBANA EN CIUDADES MEDIAS
CORREDOR URBANO EN "EL NUEVO TUXTLA", EN TUXTLA GUTIÉRREZ, CHIAPAS

PRESENTA:
ARG. JULIO CÉSAR GÓMEZ RANGEL

Director de tesis:
DR. ROBERTO VILLERS AISPURO

Sinodo:
DRA. BEATRIZ EUGENIA ARGÜELLES LEÓN
DR. WILDER ÁLVAREZ CISNEROS

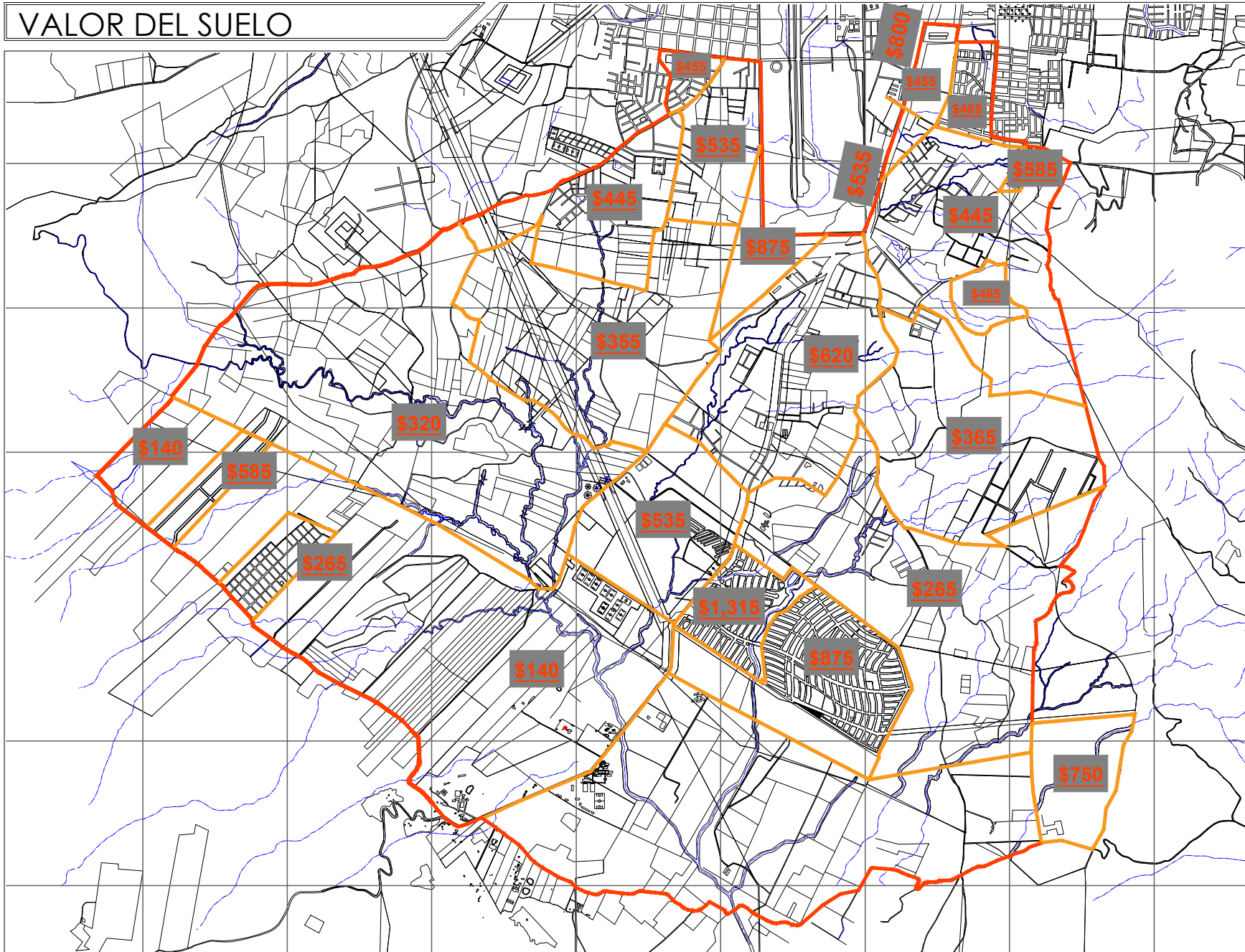
ESCALA:
1 : 10 000

ACOTACIÓN:
METROS

FECHA:
DIC. 2020

CLAVE:
PQ-01

VALOR DEL SUELO



UNIVERSIDAD AUTÓNOMA DE CHIAPAS
FACULTAD DE ARQUITECTURA
CAMPUS I
MAESTRÍA EN ARQUITECTURA Y URBANISMO
ESPECIALIZACIÓN EN URBANISMO

ORIENTACIÓN:

UBICACIÓN:
MUNICIPIO DE TUXTLA GUTIÉRREZ, CHIAPAS

CROQUIS DE LOCALIZACIÓN:

SIMBOLOGÍA

- ▬ VALORES DEL SUELO
- LÍMITE DE LOS DISTRITOS DEL SECTOR

PROYECTO TERMINAL:
PLANEACIÓN ESTRATÉGICA URBANA EN CIUDADES MEDIAS
CASO DE ESTUDIO:
Corredor Urbano en "El Nuevo Tuxtla", en Tuxtla Gutiérrez, Chiapas.

PRESENTA:
ARQ. JULIO CÉSAR GÓMEZ RANGEL

Director de tesis:
DR. ROBERTO VILLERS AISPURO

Sinodo:
DRA. BEATRIZ EUGENIA ARGÜELLES LEÓN
DR. WILDER ÁLVAREZ CISNEROS

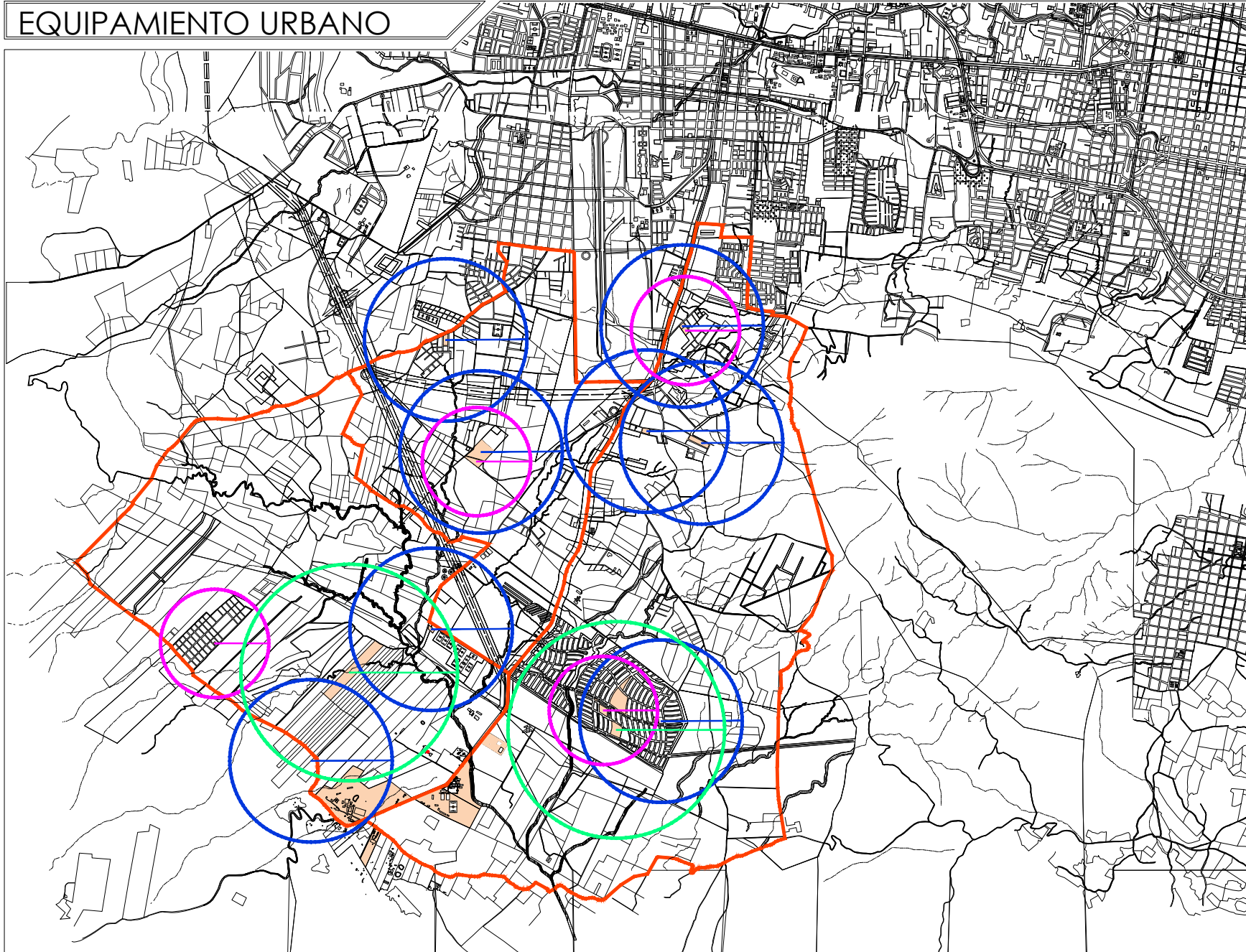
ESCALA:
1 : 7,500

ACOTACIÓN:
METROS

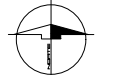
FECHA:
DIC.2020

CLAVE:
PV-01

EQUIPAMIENTO URBANO







UNIVERSIDAD
AUTÓNOMA
DE CHIAPAS
FACULTAD DE ARQUITECTURA
CAMPUS I
MAESTRÍA EN ARQUITECTURA Y URBANISMO
ESPECIALIZACIÓN EN URBANISMO

ORIENTACIÓN:


UBICACIÓN:
MUNICIPIO DE TUXTLA GUTIÉRREZ, CHIAPAS

CROQUIS DE LOCALIZACIÓN:


SIMBOLOGÍA

-  JARDÍN DE NIÑOS
RADIO DE COBERTURA:
750 MTS.
-  PRIMARIA RADIO DE COBERTURA:
500 MTS.
-  SECUNDARIA RADIO DE COBERTURA:
1 KILOMETRO.

PREPARATORIA: 5KMS.
UNIVERSIDAD: REGIONAL

PROYECTO TERMINAL:
**PLANEACIÓN ESTRATÉGICA URBANA
EN CIUDADES MEDIAS**
CASO DE ESTUDIO:
Corredor Urbano en "El Nuevo Tuxtla", en Tuxtla Gutiérrez, Chiapas

PRESENTA:
ARQ. JULIO CÉSAR GÓMEZ RANGEL

Director de tesis:
DR. ROBERTO VILLERS AISPURO

Sinodo:
DRA. BEATRIZ EUGENIA ARGÜELLES LEÓN
DR. WILDER ÁLVAREZ CISNEROS

ESCALA:
1 : 10 000

ACOTACIÓN:
METROS

FECHA:
DIC. 2020

CLAVE:
PE-01

EQUIPAMIENTO URBANO



UNIVERSIDAD AUTÓNOMA DE CHIAPAS
FACULTAD DE ARQUITECTURA
CAMPUS I
MAESTRÍA EN ARQUITECTURA Y URBANISMO
ESPECIALIZACIÓN EN URBANISMO

ORIENTACIÓN:

UBICACIÓN:
MUNICIPIO DE TUXTLA GUTIÉRREZ, CHIAPAS

CROQUIS DE LOCALIZACIÓN:

SIMBOLOGÍA

- RASTRO PORCINO
- RADIO DE COBERTURA: 5,0 KILOMTEROS. FUERA DEL ÁREA URBANA O ZONA INDUSTRIAL

PROYECTO TERMINAL:
PLANEACIÓN ESTRATÉGICA URBANA EN CIUDADES MEDIAS
CORREDOR URBANO EN "EL NUEVO TUXTLA", EN TUXTLA GUTIÉRREZ, CHIAPAS

PRESENTA:
ARQ. JULIO CÉSAR GÓMEZ RANGEL

Director de tesis:
DR. ROBERTO VILLERS AISPURO

Sinodo:
DRA. BEATRIZ EUGENIA ARGÜELLES LEÓN
DR. WILDER ÁLVAREZ CISNEROS

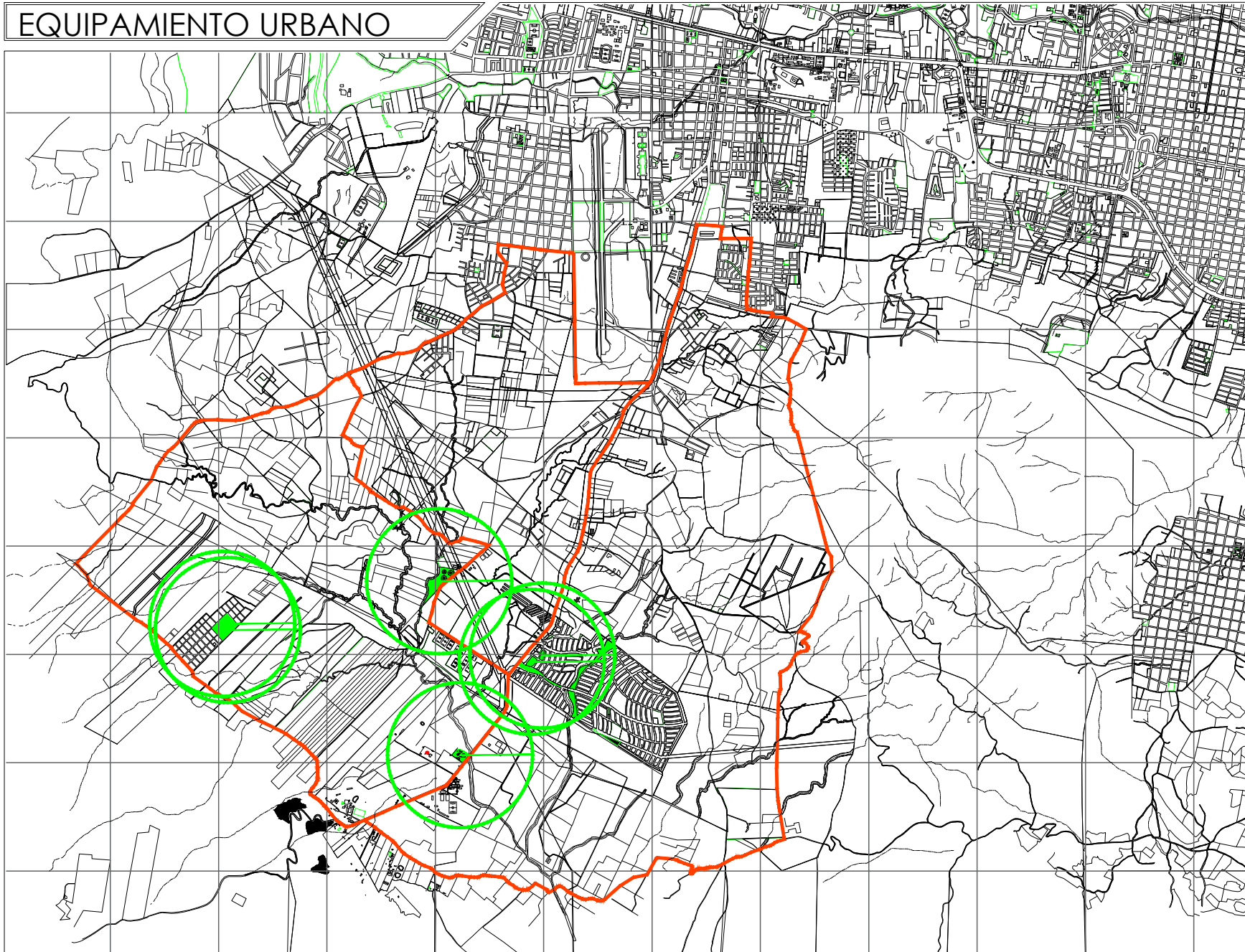
ESCALA:
1 : 10 000

ACOTACIÓN:
METROS

FECHA:
DIC. 2020

CLAVE:
PE-02

EQUIPAMIENTO URBANO



UNIVERSIDAD AUTÓNOMA DE CHIAPAS
FACULTAD DE ARQUITECTURA Y URBANISMO
ESPECIALIZACIÓN EN URBANISMO

ORIENTACIÓN:

UBICACIÓN:
MUNICIPIO DE TUXTLA GUTIÉRREZ, CHIAPAS

CROQUIS DE LOCALIZACIÓN:

SIMBOLOGÍA

JARDINES VECINALES Y PARQUES URBANOS

RADIO DE COBERTURA:
670 MTS.

PROYECTO TERMINAL:
PLANEACIÓN ESTRATÉGICA URBANA EN CIUDADES MEDIAS
CASO DE ESTUDIO:
Corredor Urbano en "El Nuevo Tuxtla", en Tuxtla Gutiérrez, Chiapas.

PRESENTA:
ARQ. JULIO CÉSAR GÓMEZ RANGEL

Director de tesis:
DR. ROBERTO VILLERS AISPURO

Sinodo:
DRA. BEATRIZ EUGENIA ARGÜELLES LEÓN
DR. WILDER ÁLVAREZ CISNEROS

ESCALA:
1 : 10 000

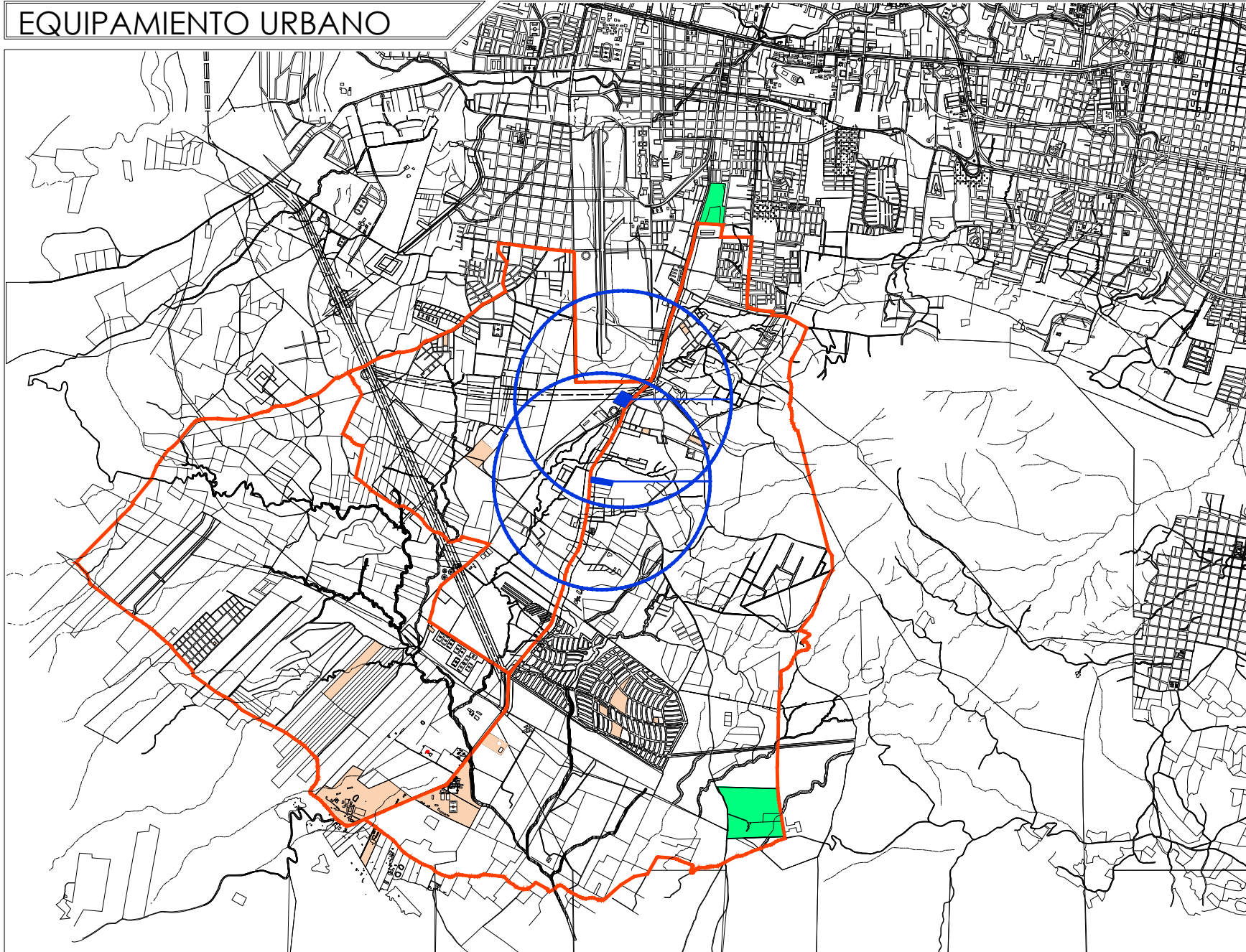
CLAVE:

ACOTACIÓN:
METROS

FECHA:
DIC.2020

PE-03

EQUIPAMIENTO URBANO



UNIVERSIDAD AUTÓNOMA DE CHIAPAS
FACULTAD DE ARQUITECTURA CAMPUS I
MAESTRÍA EN ARQUITECTURA Y URBANISMO
ESPECIALIZACIÓN EN URBANISMO

ORIENTACIÓN:

UBICACIÓN:
MUNICIPIO DE TUXTLA GUTIÉRREZ, CHIAPAS

CROQUIS DE LOCALIZACIÓN:

SIMBOLOGÍA

- GASOLINERAS
RADIO DE COBERTURA:
1.0 KILOMETRO.
- CEMENTERIO DE TERÁN Y PANTEÓN PRIVADO JARDINES DEL EDÉN.

RADIO DE COBERTURA:
REGIONAL. CENTRO DE POBLACIÓN.

PROYECTO TERMINAL:
PLANEACIÓN ESTRATÉGICA URBANA EN CIUDADES MEDIAS
CORREDOR URBANO EN "EL NUEVO TUXTLA", EN TUXTLA GUTIÉRREZ, CHIAPAS

PRESENTA:
ARQ. JULIO CÉSAR GÓMEZ RANGEL

Director de tesis:
DR. ROBERTO VILLERS AISPURO

Sinodo:
DRA. BEATRIZ EUGENIA ARGÜELLES LEÓN
DR. WILDER ÁLVAREZ CISNEROS

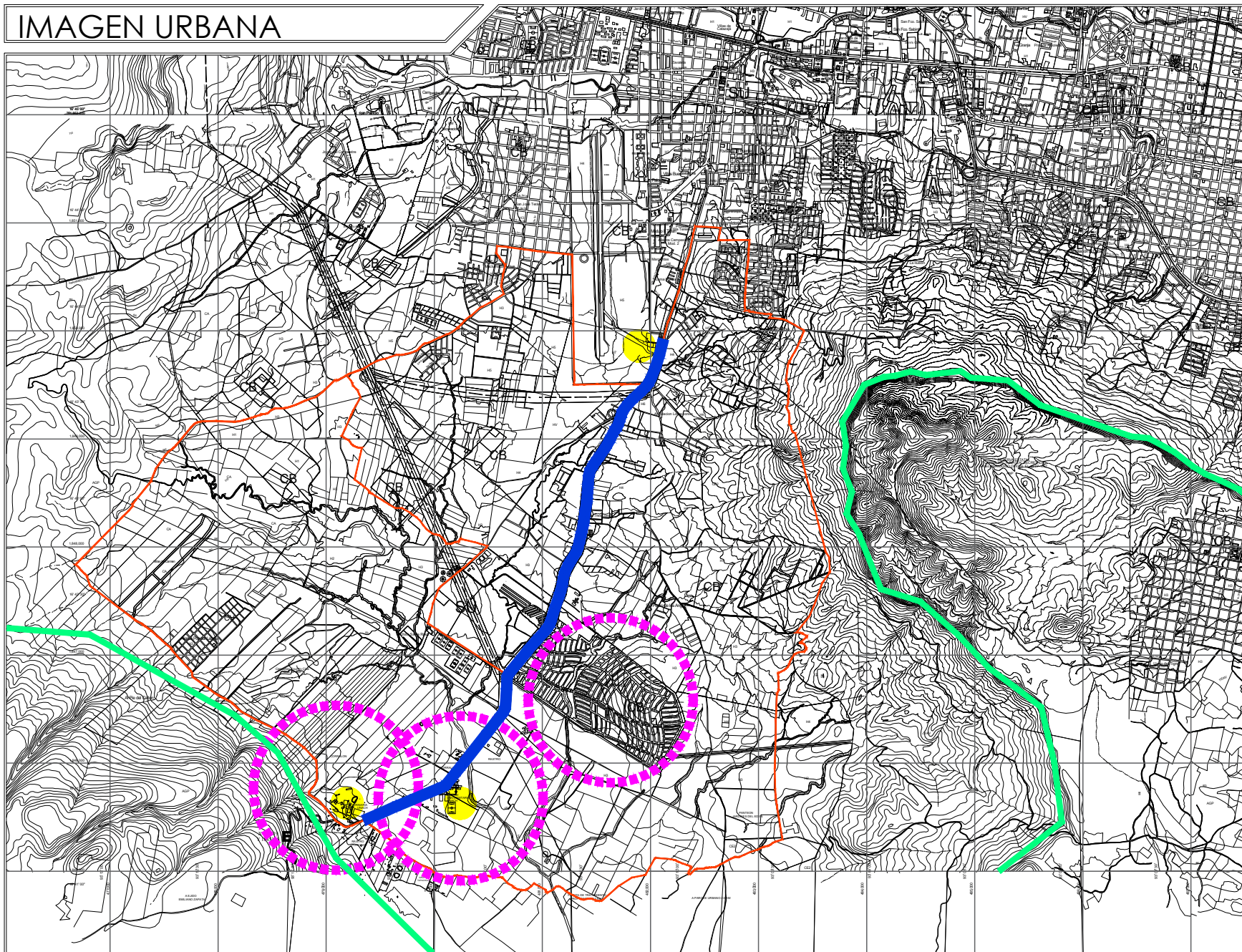
ESCALA:
1 : 10 000

ACOTACIÓN:
METROS

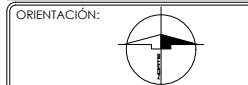
FECHA:
DIC. 2020

CLAVE:
PE-04

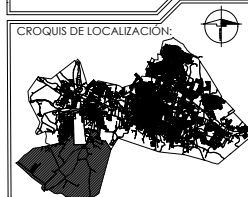
IMAGEN URBANA



UNIVERSIDAD AUTÓNOMA DE CHIAPAS
FACULTAD DE ARQUITECTURA
CAMPUS I
MAESTRÍA EN ARQUITECTURA Y URBANISMO
ESPECIALIZACIÓN EN URBANISMO



UBICACIÓN:
MUNICIPIO DE TUXTLA GUTIÉRREZ, CHIAPAS



SIMBOLOGÍA

- SENDA
- HITO
- BORDE
- NODO
- DISTRITO

PROYECTO TERMINAL:
**PLANEACIÓN ESTRATÉGICA URBANA
EN CIUDADES MEDIAS**
Corredor Urbano en "El Nuevo Tuxtla", en Tuxtla Gutiérrez, Chiapas

PRESENTA:
ARG. JULIO CÉSAR GÓMEZ RANGEL

Director de tesis:
DR. ROBERTO VILLERS AISPURO

Sinodo:
DRA. BEATRIZ EUGENIA ARGÜELLES LEÓN
DR. WILDER ÁLVAREZ CISNEROS

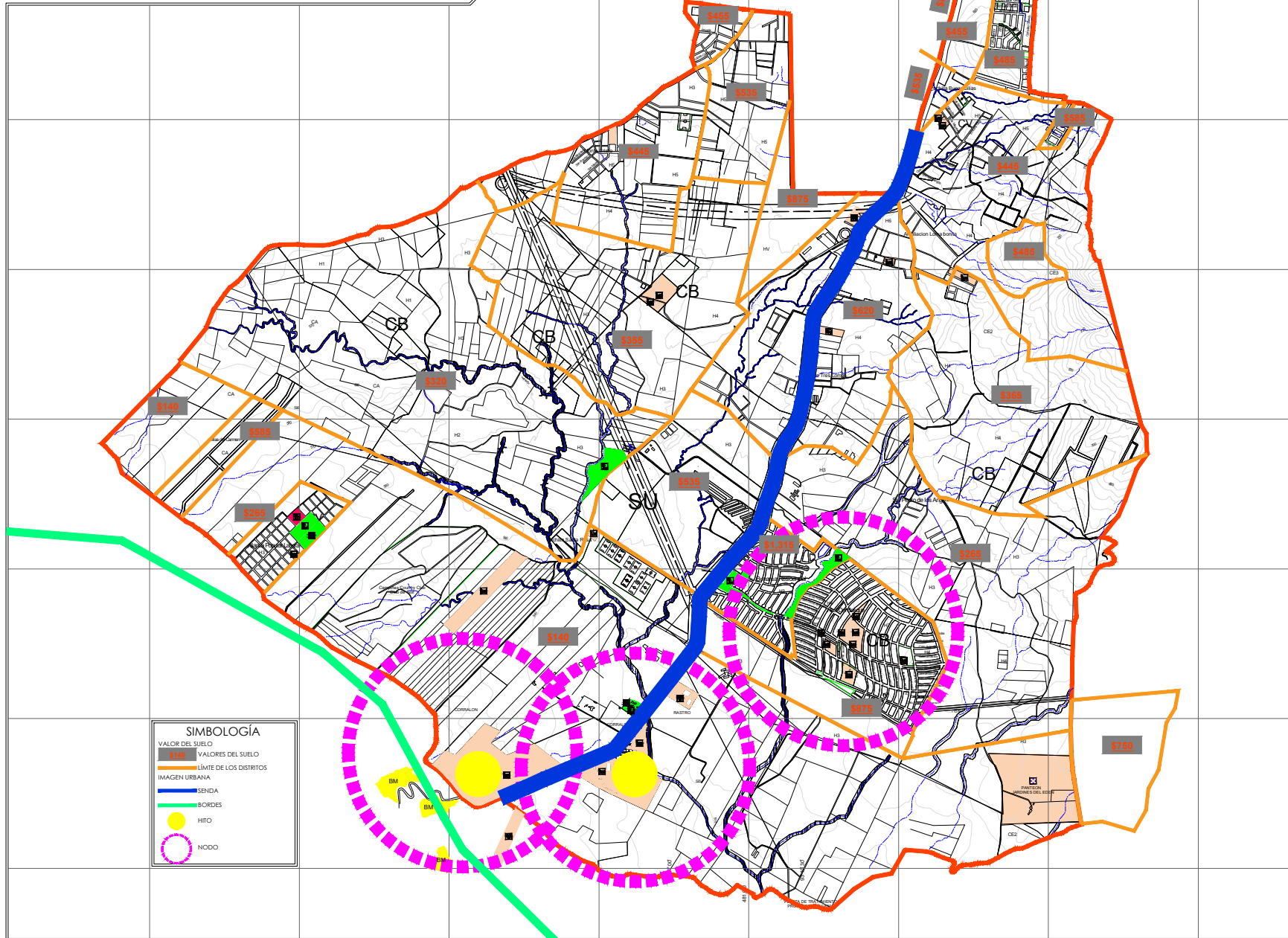
ESCALA:
1:10,000

ACOTACIÓN:
METROS

FECHA:
DIC.2020

CLAVE:
PI-01

SÍNTESIS URBANA DEL SECTOR

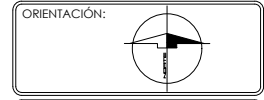


SIMBOLOGÍA

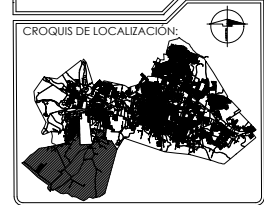
VALOR DEL SUELO	VALORES DEL SUELO
IMAGEN URBANA	LÍMITE DE LOS DISTRITOS
SENDA	BORDES
HITO	NODO



UNIVERSIDAD AUTÓNOMA DE CHIAPAS
FACULTAD DE ARQUITECTURA
CAMPUS I
MAESTRÍA EN ARQUITECTURA Y URBANISMO
ESPECIALIZACIÓN EN URBANISMO



UBICACIÓN:
MUNICIPIO DE TUXTLA GUTIÉRREZ, CHIAPAS



SIMBOLOGÍA

USOS, DESTINOS Y RESERVAS

CA	HABITACIONAL CAMPESTRE - 20	HS	HABITACIONAL - 250
CA1	HABITACIONAL - 50	HS1	HABITACIONAL - 300
CA2	HABITACIONAL - 100	HS2	HABITACIONAL - 350
CA3	HABITACIONAL - 150	HS3	HABITACIONAL - 400
CA4	HABITACIONAL - 200	HS4	HABITACIONAL - 450
CS	COMERCIAL, MIXTO Y DE SERVICIOS	SC	SOCIAL Y COLECTIVO
CS1	COMERCIO Y SERVICIOS	SC1	parques, asociaciones, organizaciones y plazas
CS2	MIXTO (Hab., comercio y serv.)	SC2	
CS3	INDUSTRIAL Y AGROINDUSTRIAL	SC3	
CS4	INDUSTRIAL Y AGROINDUSTRIAL	SC4	
CS5	INDUSTRIAL Y AGROINDUSTRIAL	SC5	
CS6	INDUSTRIAL Y AGROINDUSTRIAL	SC6	
CS7	INDUSTRIAL Y AGROINDUSTRIAL	SC7	
CS8	INDUSTRIAL Y AGROINDUSTRIAL	SC8	
CS9	INDUSTRIAL Y AGROINDUSTRIAL	SC9	
CS10	INDUSTRIAL Y AGROINDUSTRIAL	SC10	
CS11	INDUSTRIAL Y AGROINDUSTRIAL	SC11	
CS12	INDUSTRIAL Y AGROINDUSTRIAL	SC12	
CS13	INDUSTRIAL Y AGROINDUSTRIAL	SC13	
CS14	INDUSTRIAL Y AGROINDUSTRIAL	SC14	
CS15	INDUSTRIAL Y AGROINDUSTRIAL	SC15	
CS16	INDUSTRIAL Y AGROINDUSTRIAL	SC16	
CS17	INDUSTRIAL Y AGROINDUSTRIAL	SC17	
CS18	INDUSTRIAL Y AGROINDUSTRIAL	SC18	
CS19	INDUSTRIAL Y AGROINDUSTRIAL	SC19	
CS20	INDUSTRIAL Y AGROINDUSTRIAL	SC20	
CS21	INDUSTRIAL Y AGROINDUSTRIAL	SC21	
CS22	INDUSTRIAL Y AGROINDUSTRIAL	SC22	
CS23	INDUSTRIAL Y AGROINDUSTRIAL	SC23	
CS24	INDUSTRIAL Y AGROINDUSTRIAL	SC24	
CS25	INDUSTRIAL Y AGROINDUSTRIAL	SC25	
CS26	INDUSTRIAL Y AGROINDUSTRIAL	SC26	
CS27	INDUSTRIAL Y AGROINDUSTRIAL	SC27	
CS28	INDUSTRIAL Y AGROINDUSTRIAL	SC28	
CS29	INDUSTRIAL Y AGROINDUSTRIAL	SC29	
CS30	INDUSTRIAL Y AGROINDUSTRIAL	SC30	
CS31	INDUSTRIAL Y AGROINDUSTRIAL	SC31	
CS32	INDUSTRIAL Y AGROINDUSTRIAL	SC32	
CS33	INDUSTRIAL Y AGROINDUSTRIAL	SC33	
CS34	INDUSTRIAL Y AGROINDUSTRIAL	SC34	
CS35	INDUSTRIAL Y AGROINDUSTRIAL	SC35	
CS36	INDUSTRIAL Y AGROINDUSTRIAL	SC36	
CS37	INDUSTRIAL Y AGROINDUSTRIAL	SC37	
CS38	INDUSTRIAL Y AGROINDUSTRIAL	SC38	
CS39	INDUSTRIAL Y AGROINDUSTRIAL	SC39	
CS40	INDUSTRIAL Y AGROINDUSTRIAL	SC40	
CS41	INDUSTRIAL Y AGROINDUSTRIAL	SC41	
CS42	INDUSTRIAL Y AGROINDUSTRIAL	SC42	
CS43	INDUSTRIAL Y AGROINDUSTRIAL	SC43	
CS44	INDUSTRIAL Y AGROINDUSTRIAL	SC44	
CS45	INDUSTRIAL Y AGROINDUSTRIAL	SC45	
CS46	INDUSTRIAL Y AGROINDUSTRIAL	SC46	
CS47	INDUSTRIAL Y AGROINDUSTRIAL	SC47	
CS48	INDUSTRIAL Y AGROINDUSTRIAL	SC48	
CS49	INDUSTRIAL Y AGROINDUSTRIAL	SC49	
CS50	INDUSTRIAL Y AGROINDUSTRIAL	SC50	
CS51	INDUSTRIAL Y AGROINDUSTRIAL	SC51	
CS52	INDUSTRIAL Y AGROINDUSTRIAL	SC52	
CS53	INDUSTRIAL Y AGROINDUSTRIAL	SC53	
CS54	INDUSTRIAL Y AGROINDUSTRIAL	SC54	
CS55	INDUSTRIAL Y AGROINDUSTRIAL	SC55	
CS56	INDUSTRIAL Y AGROINDUSTRIAL	SC56	
CS57	INDUSTRIAL Y AGROINDUSTRIAL	SC57	
CS58	INDUSTRIAL Y AGROINDUSTRIAL	SC58	
CS59	INDUSTRIAL Y AGROINDUSTRIAL	SC59	
CS60	INDUSTRIAL Y AGROINDUSTRIAL	SC60	
CS61	INDUSTRIAL Y AGROINDUSTRIAL	SC61	
CS62	INDUSTRIAL Y AGROINDUSTRIAL	SC62	
CS63	INDUSTRIAL Y AGROINDUSTRIAL	SC63	
CS64	INDUSTRIAL Y AGROINDUSTRIAL	SC64	
CS65	INDUSTRIAL Y AGROINDUSTRIAL	SC65	
CS66	INDUSTRIAL Y AGROINDUSTRIAL	SC66	
CS67	INDUSTRIAL Y AGROINDUSTRIAL	SC67	
CS68	INDUSTRIAL Y AGROINDUSTRIAL	SC68	
CS69	INDUSTRIAL Y AGROINDUSTRIAL	SC69	
CS70	INDUSTRIAL Y AGROINDUSTRIAL	SC70	
CS71	INDUSTRIAL Y AGROINDUSTRIAL	SC71	
CS72	INDUSTRIAL Y AGROINDUSTRIAL	SC72	
CS73	INDUSTRIAL Y AGROINDUSTRIAL	SC73	
CS74	INDUSTRIAL Y AGROINDUSTRIAL	SC74	
CS75	INDUSTRIAL Y AGROINDUSTRIAL	SC75	
CS76	INDUSTRIAL Y AGROINDUSTRIAL	SC76	
CS77	INDUSTRIAL Y AGROINDUSTRIAL	SC77	
CS78	INDUSTRIAL Y AGROINDUSTRIAL	SC78	
CS79	INDUSTRIAL Y AGROINDUSTRIAL	SC79	
CS80	INDUSTRIAL Y AGROINDUSTRIAL	SC80	
CS81	INDUSTRIAL Y AGROINDUSTRIAL	SC81	
CS82	INDUSTRIAL Y AGROINDUSTRIAL	SC82	
CS83	INDUSTRIAL Y AGROINDUSTRIAL	SC83	
CS84	INDUSTRIAL Y AGROINDUSTRIAL	SC84	
CS85	INDUSTRIAL Y AGROINDUSTRIAL	SC85	
CS86	INDUSTRIAL Y AGROINDUSTRIAL	SC86	
CS87	INDUSTRIAL Y AGROINDUSTRIAL	SC87	
CS88	INDUSTRIAL Y AGROINDUSTRIAL	SC88	
CS89	INDUSTRIAL Y AGROINDUSTRIAL	SC89	
CS90	INDUSTRIAL Y AGROINDUSTRIAL	SC90	
CS91	INDUSTRIAL Y AGROINDUSTRIAL	SC91	
CS92	INDUSTRIAL Y AGROINDUSTRIAL	SC92	
CS93	INDUSTRIAL Y AGROINDUSTRIAL	SC93	
CS94	INDUSTRIAL Y AGROINDUSTRIAL	SC94	
CS95	INDUSTRIAL Y AGROINDUSTRIAL	SC95	
CS96	INDUSTRIAL Y AGROINDUSTRIAL	SC96	
CS97	INDUSTRIAL Y AGROINDUSTRIAL	SC97	
CS98	INDUSTRIAL Y AGROINDUSTRIAL	SC98	
CS99	INDUSTRIAL Y AGROINDUSTRIAL	SC99	
CS100	INDUSTRIAL Y AGROINDUSTRIAL	SC100	

ÁREAS DE PRESERVACIÓN:

CE1	CONSERVACIÓN ECOLÓGICA 1 - 10%	AS1	ÁREA AEROPORTUARIO - 10%
CE2	CONSERVACIÓN ECOLÓGICA 2 - 10%	AS2	ÁREA AEROPORTUARIO - 10%
CE3	CONSERVACIÓN ECOLÓGICA 3 - 10%	AS3	ÁREA AEROPORTUARIO - 10%
CE4	CONSERVACIÓN ECOLÓGICA 4 - 10%	AS4	ÁREA AEROPORTUARIO - 10%
CE5	CONSERVACIÓN ECOLÓGICA 5 - 10%	AS5	ÁREA AEROPORTUARIO - 10%
CE6	CONSERVACIÓN ECOLÓGICA 6 - 10%	AS6	ÁREA AEROPORTUARIO - 10%
CE7	CONSERVACIÓN ECOLÓGICA 7 - 10%	AS7	ÁREA AEROPORTUARIO - 10%
CE8	CONSERVACIÓN ECOLÓGICA 8 - 10%	AS8	ÁREA AEROPORTUARIO - 10%
CE9	CONSERVACIÓN ECOLÓGICA 9 - 10%	AS9	ÁREA AEROPORTUARIO - 10%
CE10	CONSERVACIÓN ECOLÓGICA 10 - 10%	AS10	ÁREA AEROPORTUARIO - 10%
CE11	CONSERVACIÓN ECOLÓGICA 11 - 10%	AS11	ÁREA AEROPORTUARIO - 10%
CE12	CONSERVACIÓN ECOLÓGICA 12 - 10%	AS12	ÁREA AEROPORTUARIO - 10%
CE13	CONSERVACIÓN ECOLÓGICA 13 - 10%	AS13	ÁREA AEROPORTUARIO - 10%
CE14	CONSERVACIÓN ECOLÓGICA 14 - 10%	AS14	ÁREA AEROPORTUARIO - 10%
CE15	CONSERVACIÓN ECOLÓGICA 15 - 10%	AS15	ÁREA AEROPORTUARIO - 10%
CE16	CONSERVACIÓN ECOLÓGICA 16 - 10%	AS16	ÁREA AEROPORTUARIO - 10%
CE17	CONSERVACIÓN ECOLÓGICA 17 - 10%	AS17	ÁREA AEROPORTUARIO - 10%
CE18	CONSERVACIÓN ECOLÓGICA 18 - 10%	AS18	ÁREA AEROPORTUARIO - 10%
CE19	CONSERVACIÓN ECOLÓGICA 19 - 10%	AS19	ÁREA AEROPORTUARIO - 10%
CE20	CONSERVACIÓN ECOLÓGICA 20 - 10%	AS20	ÁREA AEROPORTUARIO - 10%
CE21	CONSERVACIÓN ECOLÓGICA 21 - 10%	AS21	ÁREA AEROPORTUARIO - 10%
CE22	CONSERVACIÓN ECOLÓGICA 22 - 10%	AS22	ÁREA AEROPORTUARIO - 10%
CE23	CONSERVACIÓN ECOLÓGICA 23 - 10%	AS23	ÁREA AEROPORTUARIO - 10%
CE24	CONSERVACIÓN ECOLÓGICA 24 - 10%	AS24	ÁREA AEROPORTUARIO - 10%
CE25	CONSERVACIÓN ECOLÓGICA 25 - 10%	AS25	ÁREA AEROPORTUARIO - 10%
CE26	CONSERVACIÓN ECOLÓGICA 26 - 10%	AS26	ÁREA AEROPORTUARIO - 10%
CE27	CONSERVACIÓN ECOLÓGICA 27 - 10%	AS27	ÁREA AEROPORTUARIO - 10%
CE28	CONSERVACIÓN ECOLÓGICA 28 - 10%	AS28	ÁREA AEROPORTUARIO - 10%
CE29	CONSERVACIÓN ECOLÓGICA 29 - 10%	AS29	ÁREA AEROPORTUARIO - 10%
CE30	CONSERVACIÓN ECOLÓGICA 30 - 10%	AS30	ÁREA AEROPORTUARIO - 10%
CE31	CONSERVACIÓN ECOLÓGICA 31 - 10%	AS31	ÁREA AEROPORTUARIO - 10%
CE32	CONSERVACIÓN ECOLÓGICA 32 - 10%	AS32	ÁREA AEROPORTUARIO - 10%
CE33	CONSERVACIÓN ECOLÓGICA 33 - 10%	AS33	ÁREA AEROPORTUARIO - 10%
CE34	CONSERVACIÓN ECOLÓGICA 34 - 10%	AS34	ÁREA AEROPORTUARIO - 10%
CE35	CONSERVACIÓN ECOLÓGICA 35 - 10%	AS35	ÁREA AEROPORTUARIO - 10%
CE36	CONSERVACIÓN ECOLÓGICA 36 - 10%	AS36	ÁREA AEROPORTUARIO - 10%
CE37	CONSERVACIÓN ECOLÓGICA 37 - 10%	AS37	ÁREA AEROPORTUARIO - 10%
CE38	CONSERVACIÓN ECOLÓGICA 38 - 10%	AS38	ÁREA AEROPORTUARIO - 10%
CE39	CONSERVACIÓN ECOLÓGICA 39 - 10%	AS39	ÁREA AEROPORTUARIO - 10%
CE40	CONSERVACIÓN ECOLÓGICA 40 - 10%	AS40	ÁREA AEROPORTUARIO - 10%
CE41	CONSERVACIÓN ECOLÓGICA 41 - 10%	AS41	ÁREA AEROPORTUARIO - 10%
CE42	CONSERVACIÓN ECOLÓGICA 42 - 10%	AS42	ÁREA AEROPORTUARIO - 10%
CE43	CONSERVACIÓN ECOLÓGICA 43 - 10%	AS43	ÁREA AEROPORTUARIO - 10%
CE44	CONSERVACIÓN ECOLÓGICA 44 - 10%	AS44	ÁREA AEROPORTUARIO - 10%
CE45	CONSERVACIÓN ECOLÓGICA 45 - 10%	AS45	ÁREA AEROPORTUARIO - 10%
CE46	CONSERVACIÓN ECOLÓGICA 46 - 10%	AS46	ÁREA AEROPORTUARIO - 10%
CE47	CONSERVACIÓN ECOLÓGICA 47 - 10%	AS47	ÁREA AEROPORTUARIO - 10%
CE48	CONSERVACIÓN ECOLÓGICA 48 - 10%	AS48	ÁREA AEROPORTUARIO - 10%
CE49	CONSERVACIÓN ECOLÓGICA 49 - 10%	AS49	ÁREA AEROPORTUARIO - 10%
CE50	CONSERVACIÓN ECOLÓGICA 50 - 10%	AS50	ÁREA AEROPORTUARIO - 10%
CE51	CONSERVACIÓN ECOLÓGICA 51 - 10%	AS51	ÁREA AEROPORTUARIO - 10%
CE52	CONSERVACIÓN ECOLÓGICA 52 - 10%	AS52	ÁREA AEROPORTUARIO - 10%
CE53	CONSERVACIÓN ECOLÓGICA 53 - 10%	AS53	ÁREA AEROPORTUARIO - 10%
CE54	CONSERVACIÓN ECOLÓGICA 54 - 10%	AS54	ÁREA AEROPORTUARIO - 10%
CE55	CONSERVACIÓN ECOLÓGICA 55 - 10%	AS55	ÁREA AEROPORTUARIO - 10%
CE56	CONSERVACIÓN ECOLÓGICA 56 - 10%	AS56	ÁREA AEROPORTUARIO - 10%
CE57	CONSERVACIÓN ECOLÓGICA 57 - 10%	AS57	ÁREA AEROPORTUARIO - 10%
CE58	CONSERVACIÓN ECOLÓGICA 58 - 10%	AS58	ÁREA AEROPORTUARIO - 10%
CE59	CONSERVACIÓN ECOLÓGICA 59 - 10%	AS59	ÁREA AEROPORTUARIO - 10%
CE60	CONSERVACIÓN ECOLÓGICA 60 - 10%	AS60	ÁREA AEROPORTUARIO - 10%
CE61	CONSERVACIÓN ECOLÓGICA 61 - 10%	AS61	ÁREA AEROPORTUARIO - 10%
CE62	CONSERVACIÓN ECOLÓGICA 62 - 10%	AS62	ÁREA AEROPORTUARIO - 10%
CE63	CONSERVACIÓN ECOLÓGICA 63 - 10%	AS63	ÁREA AEROPORTUARIO - 10%
CE64	CONSERVACIÓN ECOLÓGICA 64 - 10%	AS64	ÁREA AEROPORTUARIO - 10%
CE65	CONSERVACIÓN ECOLÓGICA 65 - 10%	AS65	ÁREA AEROPORTUARIO - 10%
CE66	CONSERVACIÓN ECOLÓGICA 66 - 10%	AS66	ÁREA AEROPORTUARIO - 10%
CE67	CONSERVACIÓN ECOLÓGICA 67 - 10%	AS67	ÁREA AEROPORTUARIO - 10%
CE68	CONSERVACIÓN ECOLÓGICA 68 - 10%	AS68	ÁREA AEROPORTUARIO - 10%
CE69	CONSERVACIÓN ECOLÓGICA 69 - 10%	AS69	ÁREA AEROPORTUARIO - 10%
CE70	CONSERVACIÓN ECOLÓGICA 70 - 10%	AS70	ÁREA AEROPORTUARIO - 10%
CE71	CONSERVACIÓN ECOLÓGICA 71 - 10%	AS71	ÁREA AEROPORTUARIO - 10%
CE72	CONSERVACIÓN ECOLÓGICA 72 - 10%	AS72	ÁREA AEROPORTUARIO - 10%
CE73	CONSERVACIÓN ECOLÓGICA 73 - 10%	AS73	ÁREA AEROPORTUARIO - 10%
CE74	CONSERVACIÓN ECOLÓGICA 74 - 10%	AS74	ÁREA AEROPORTUARIO - 10%
CE75	CONSERVACIÓN ECOLÓGICA 75 - 10%	AS75	ÁREA AEROPORTUARIO - 10%
CE76	CONSERVACIÓN ECOLÓGICA 76 - 10%	AS76	ÁREA AEROPORTUARIO - 10%
CE77	CONSERVACIÓN ECOLÓGICA 77 - 10%	AS77	ÁREA AEROPORTUARIO - 10%
CE78	CONSERVACIÓN ECOLÓGICA 78 - 10%	AS78	ÁREA AEROPORTUARIO - 10%
CE79	CONSERVACIÓN ECOLÓGICA 79 - 10%	AS79	ÁREA AEROPORTUARIO - 10%
CE80	CONSERVACIÓN ECOLÓGICA 80 - 10%	AS80	ÁREA AEROPORTUARIO - 10%
CE81	CONSERVACIÓN ECOLÓGICA 81 - 10%	AS81	ÁREA AEROPORTUARIO - 10%
CE82	CONSERVACIÓN ECOLÓGICA 82 - 10%	AS82	ÁREA AEROPORTUARIO - 10%
CE83	CONSERVACIÓN ECOLÓGICA 83 - 10%	AS83	ÁREA AEROPORTUARIO - 10%
CE84	CONSERVACIÓN ECOLÓGICA 84 - 10%	AS84	ÁREA AEROPORTUARIO - 10%
CE85	CONSERVACIÓN ECOLÓGICA 85 - 10%	AS85	ÁREA AEROPORTUARIO - 10%
CE86	CONSERVACIÓN ECOLÓGICA 86 - 10%	AS86	ÁREA AEROPORTUARIO - 10%
CE87	CONSERVACIÓN ECOLÓGICA 87 - 10%	AS87	ÁREA AEROPORTUARIO - 10%
CE88	CONSERVACIÓN ECOLÓGICA 88 - 10%	AS88	ÁREA AEROPORTUARIO - 10%
CE89	CONSERVACIÓN ECOLÓGICA 89 - 10%	AS89	ÁREA AEROPORTUARIO - 10%
CE90	CONSERVACIÓN ECOLÓGICA 90 - 10%	AS90	ÁREA AEROPORTUARIO - 10%
CE91	CONSERVACIÓN ECOLÓGICA 91 - 10%	AS91	ÁREA AEROPORTUARIO - 10%
CE92	CONSERVACIÓN ECOLÓGICA 92 - 10%	AS92	ÁREA AEROPORTUARIO - 10%
CE93	CONSERVACIÓN ECOLÓGICA 93 - 10%	AS93	ÁREA AEROPORTUARIO - 10%
CE94	CONSERVACIÓN ECOLÓGICA 94 - 10%	AS94	ÁREA AEROPORTUARIO - 10%
CE95	CONSERVACIÓN ECOLÓGICA 95 - 10%	AS95	ÁREA AEROPORTUARIO - 10%
CE96	CONSERVACIÓN ECOLÓGICA 96 - 10%	AS96	ÁREA AEROPORTUARIO - 10%
CE97	CONSERVACIÓN ECOLÓGICA 97 - 10%	AS97	ÁREA AEROPORTUARIO - 10%
CE98	CONSERVACIÓN ECOLÓGICA 98 - 10%	AS98	ÁREA AEROPORTUARIO - 10%
CE99	CONSERVACIÓN ECOLÓGICA 99 - 10%	AS99	ÁREA AEROPORTUARIO - 10%
CE100	CONSERVACIÓN ECOLÓGICA 100 - 10%	AS100	ÁREA AEROPORTUARIO - 10%

DESTINOS DEL EQUIPAMIENTO URBANO:

ED	EDUCACIÓN	RA	RASTRO
ES	ESPORTES	SP	SEGURIDAD PÚBLICA
PA	PARQUES	GA	GASOLINERAS
CE	CEMENTERIOS		

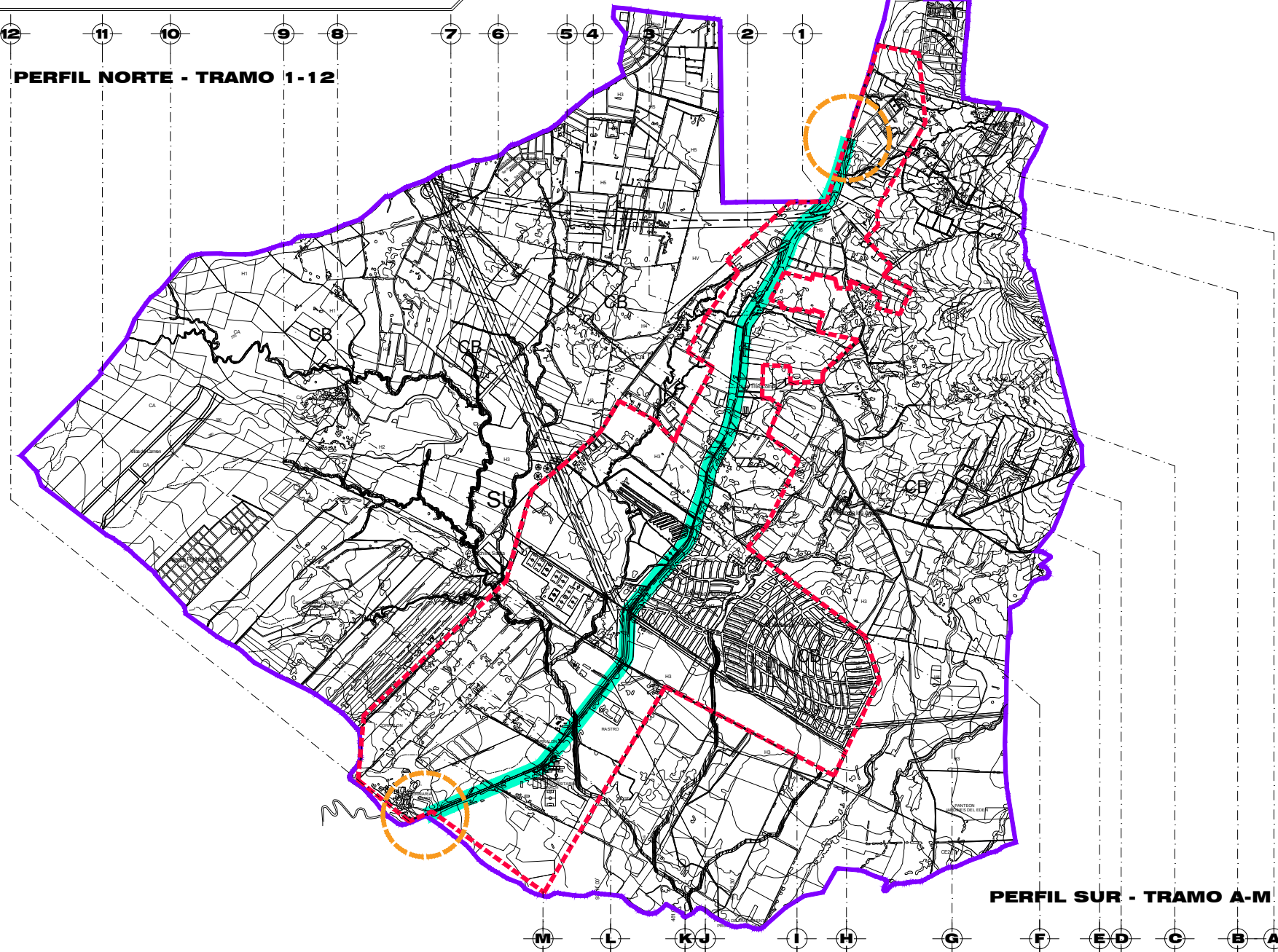
ESTRUCTURA VIAL:


VR	VALIDAD REGIONAL	CU	CENTRO URBANO
VP	VALIDAD PRIMARIA	CB	SUBCENTRO URBANO
VS	VALIDAD SECUNDARIA	CB1	CENTRO DE BARRIO
VR1	CORREDOR URBANO	CV	

PLAN ESTRATÉGICO URBANO

PERFIL NORTE - TRAMO 1-12


PERFIL SUR - TRAMO A-M





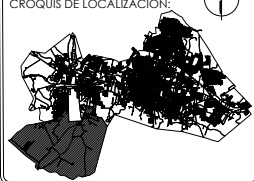
UNIVERSIDAD AUTÓNOMA DE CHIAPAS
FACULTAD DE ARQUITECTURA
CAMPUS I
MAESTRÍA EN ARQUITECTURA Y URBANISMO
ESPECIALIZACIÓN EN URBANISMO

ORIENTACIÓN:




UBICACIÓN:
MUNICIPIO DE TUXTLA GUTIÉRREZ, CHIAPAS

CROQUIS DE LOCALIZACIÓN:



SIMBOLOGÍA

- - - POLÍGONO "A"
ZONA DE INTERVENCIÓN
- POLÍGONO "B"
ÁREA DE ESTUDIO
- - - PUNTOS INICIO Y FIN DEL CORREDOR
- CORREDOR URBANO
-  EJES DE LOS TRAMOS DE CADA PERFIL

PROYECTO TERMINAL:
PLANEACIÓN ESTRATÉGICA URBANA EN CIUDADES MEDIAS
CASO DE ESTUDIO:
Corredor Urbano en "El Nuevo Tuxtla", en Tuxtla Gutiérrez, Chiapas.

PRESENTA:
ARQ. JULIO CÉSAR GÓMEZ RANGEL

Director de tesis:
DR. ROBERTO VILLERS AISPURO

Sinodo:
DRA. BEATRIZ EUGENIA ARGÜELLES LEÓN
DR. WILDER ÁLVAREZ CISNEROS

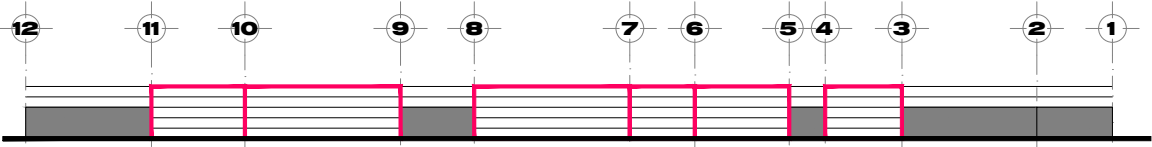
ESCALA:
1 : 7,500

ACOTACIÓN:
METROS

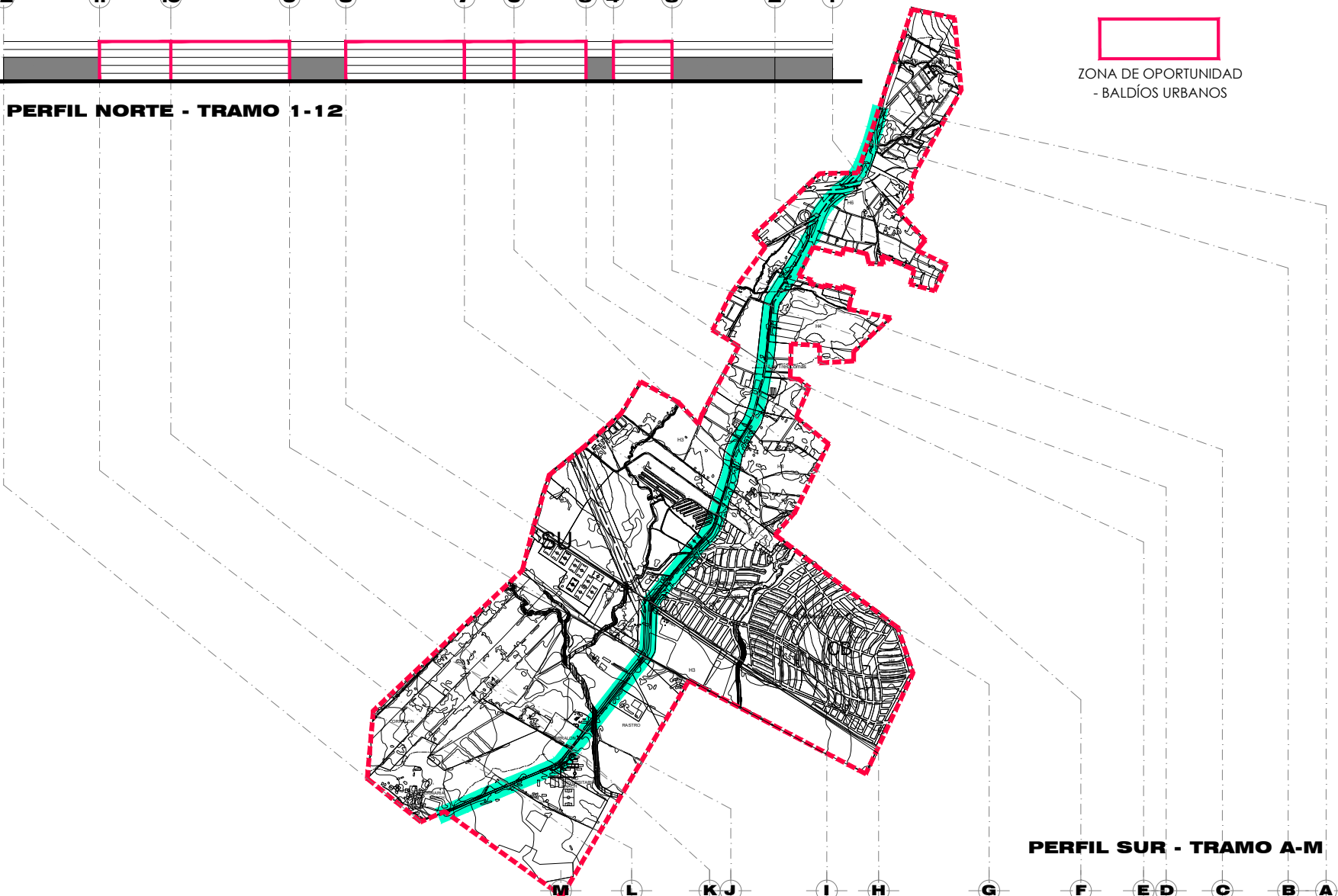
FECHA:
DIC.2020

CLAVE:
PEU-01

PLAN ESTRATÉGICO URBANO

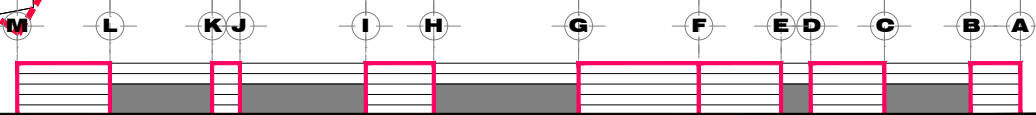



PERFIL NORTE - TRAMO 1-12




ZONA DE OPORTUNIDAD
- BALDÍOS URBANOS

PERFIL SUR - TRAMO A-M

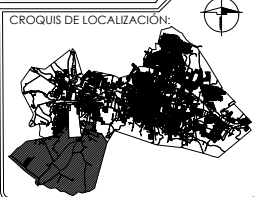




UNIVERSIDAD AUTÓNOMA DE CHIAPAS
FACULTAD DE ARQUITECTURA
CAMPUS I
MAESTRÍA EN ARQUITECTURA Y URBANISMO
ESPECIALIZACIÓN EN URBANISMO

ORIENTACIÓN: 

UBICACIÓN:
MUNICIPIO DE TUXTLA GUTIÉRREZ, CHIAPAS

CROQUIS DE LOCALIZACIÓN: 

SIMBOLOGÍA

- ZONA DE OPORTUNIDAD - BALDÍOS URBANOS
- ZONAS CONSTRUIDAS
- CORREDOR URBANO

PROYECTO TERMINAL:
PLANEACIÓN ESTRATÉGICA URBANA EN CIUDADES MEDIAS
CASO DE ESTUDIO:
Corredor Urbano en "El Nuevo Tuxtla", en Tuxtla Gutiérrez, Chiapas.

PRESENTA:
ARQ. JULIO CÉSAR GÓMEZ RANGEL

Director de tesis:
DR. ROBERTO VILLERS AISPURO

Sinodo:
DRA. BEATRIZ EUGENIA ARGÜELLES LEÓN
DR. WILDER ÁLVAREZ CISNEROS

ESCALA:
1 : 7,500

ACOTACIÓN:
METROS

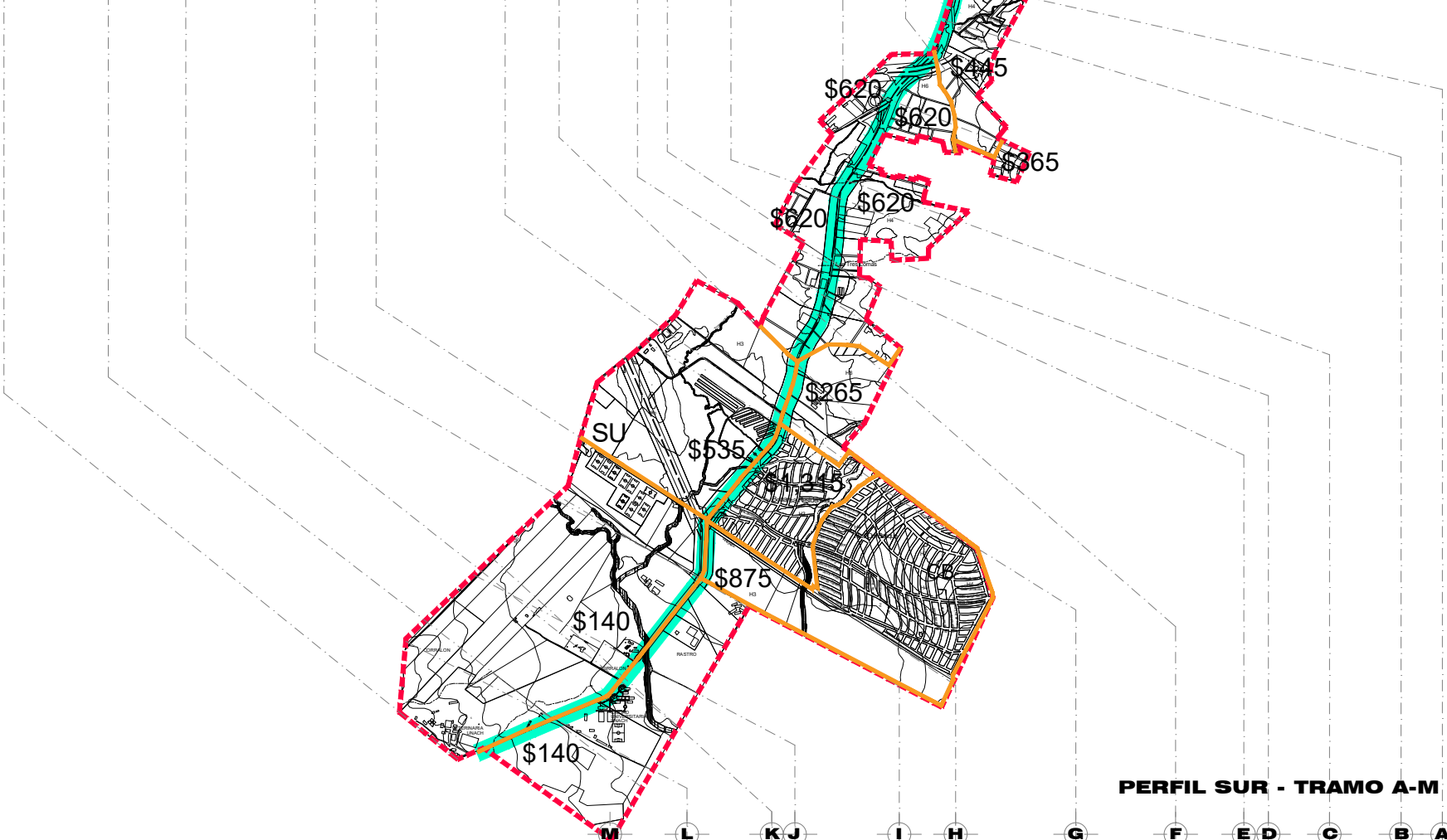
FECHA:
DIC. 2020

CLAVE:
PEU-02

PLAN ESTRATÉGICO URBANO

12 11 10 9 8 7 6 5 4 3 2 1

PERFIL NORTE - TRAMO 1-12



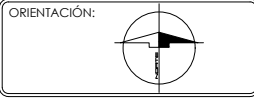
VALOR CATRASTRAL PROPORCIONADO POR EL H. AYUNTAMIENTO DE TUXTLA GUTIÉRREZ.

PERFIL SUR - TRAMO A-M

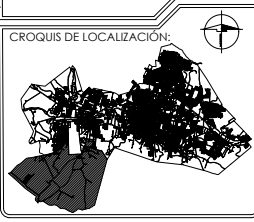
M L K J I H G F E D C B A



UNIVERSIDAD AUTÓNOMA DE CHIAPAS
FACULTAD DE ARQUITECTURA
CAMPUS I
MAESTRÍA EN ARQUITECTURA Y URBANISMO
ESPECIALIZACIÓN EN URBANISMO



UBICACIÓN:
MUNICIPIO DE TUXTLA GUTIÉRREZ, CHIAPAS



SIMBOLOGÍA

- NIVELES DE CON RESPECTO AL VALOR DEL SUELO
- \$365 VALORES DEL SUELO
- LÍMITE DE LOS DISTRITOS DEL SECTOR
- CORREDOR URBANO

PROYECTO TERMINAL:
PLANEACIÓN ESTRATÉGICA URBANA EN CIUDADES MEDIAS
CASO DE ESTUDIO:
Corredor Urbano en "El Nuevo Tuxtla", en Tuxtla Gutiérrez, Chiapas.

PRESENTA:
ARQ. JULIO CÉSAR GÓMEZ RANGEL

Director de tesis:
DR. ROBERTO VILLERS AISPURO

Sinodo:
DRA. BEATRIZ EUGENIA ARGÜELLES LEÓN
DR. WILDER ÁLVAREZ CISNEROS

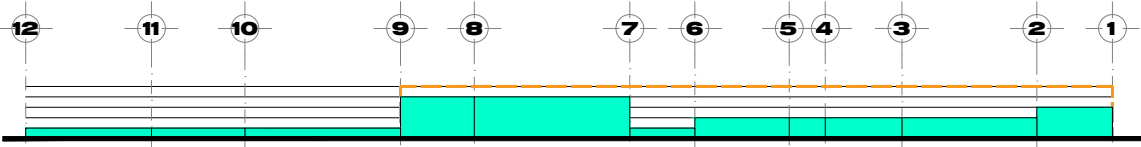
ESCALA:
1 : 7,500

ACOTACIÓN:
METROS

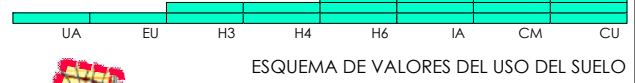
FECHA:
DIC. 2020

CLAVE:
PEU-03

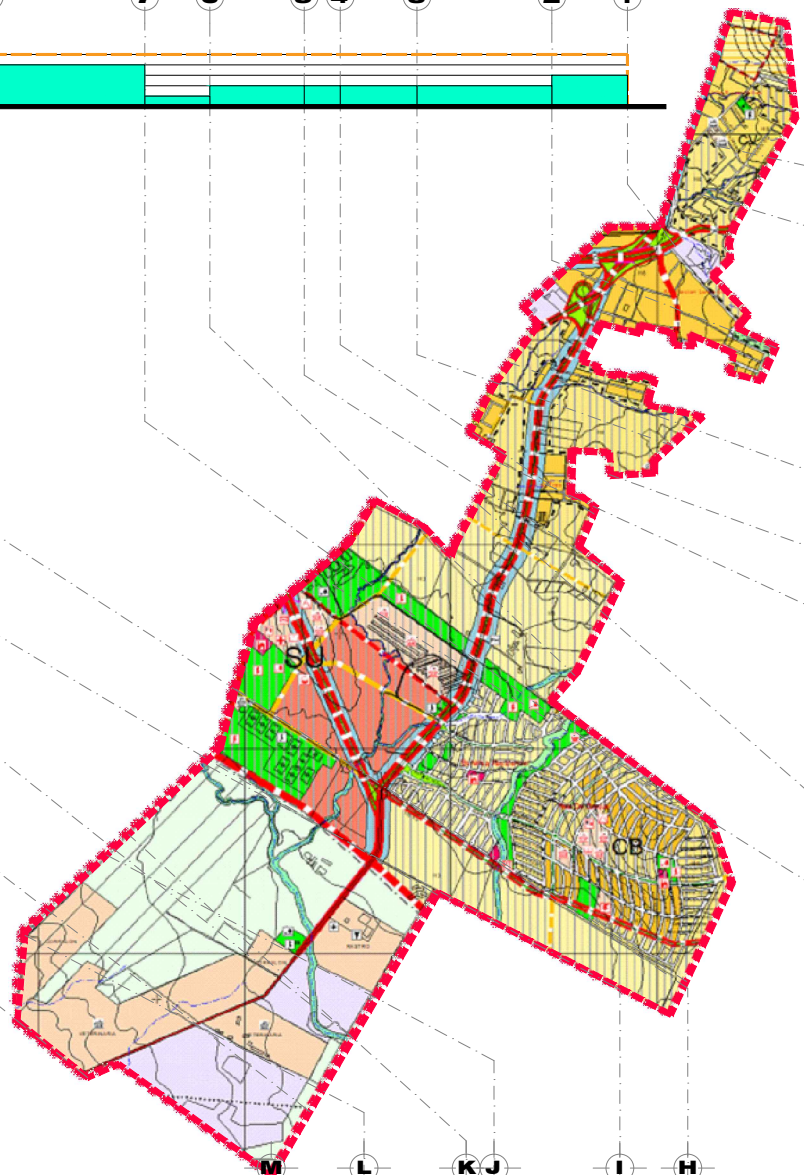
PLAN ESTRATÉGICO URBANO



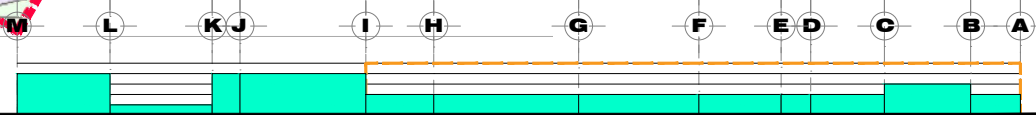
PERFIL NORTE - TRAMO 1-12



ESQUEMA DE VALORES DEL USO DEL SUELO



PERFIL SUR - TRAMO A-M






UNIVERSIDAD AUTÓNOMA DE CHIAPAS
FACULTAD DE ARQUITECTURA
CAMPUS I
MAESTRÍA EN ARQUITECTURA Y URBANISMO
ESPECIALIZACIÓN EN URBANISMO

ORIENTACIÓN: 

UBICACIÓN:
MUNICIPIO DE TUXTLA GUTIÉRREZ, CHIAPAS

CROQUIS DE LOCALIZACIÓN: 

VALOR ASIGNADO CON BASE EN EL POTENCIAL DEL DESARROLLO URBANO	USO DE SUELO PERMITIDO
2	H3 HABITACIONAL DENSIDAD MÁX. 150 HAB/HA
2	H4 HABITACIONAL DENSIDAD MÁX. 200 HAB/HA
3	H6 HABITACIONAL DENSIDAD MÁX. 300 HAB/HA
4	CM COMERCIO Y SERVICIOS
4	IA INDUSTRIA Y AGROINDUSTRIA
1	UA USO AGROPECUARIO
1	EU EQUIFAMIENTO URBANO
5	CU CORREDOR URBANO

PROYECTO TERMINAL:
PLANEACIÓN ESTRATÉGICA URBANA EN CIUDADES MEDIAS
CASO DE ESTUDIO:
Corredor Urbano en "El Nuevo Tuxtla", en Tuxtla Gutiérrez, Chiapas.

PRESENTA:
ARQ. JULIO CÉSAR GÓMEZ RANGEL

Director de tesis:
DR. ROBERTO VILLERS AISPURO

Sinodo:
DRA. BEATRIZ EUGENIA ARGÜELLES LEÓN
DR. WILDER ÁLVAREZ CISNEROS

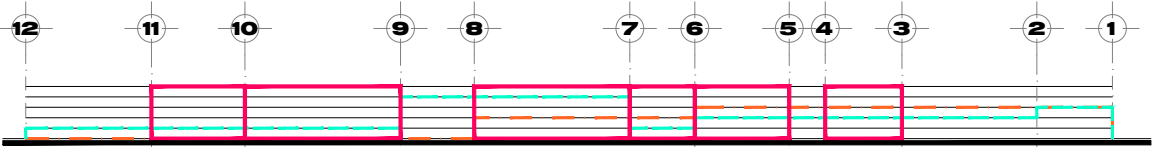
ESCALA:
1 : 7,500

ACOTACIÓN:
METROS

FECHA:
DIC.2020

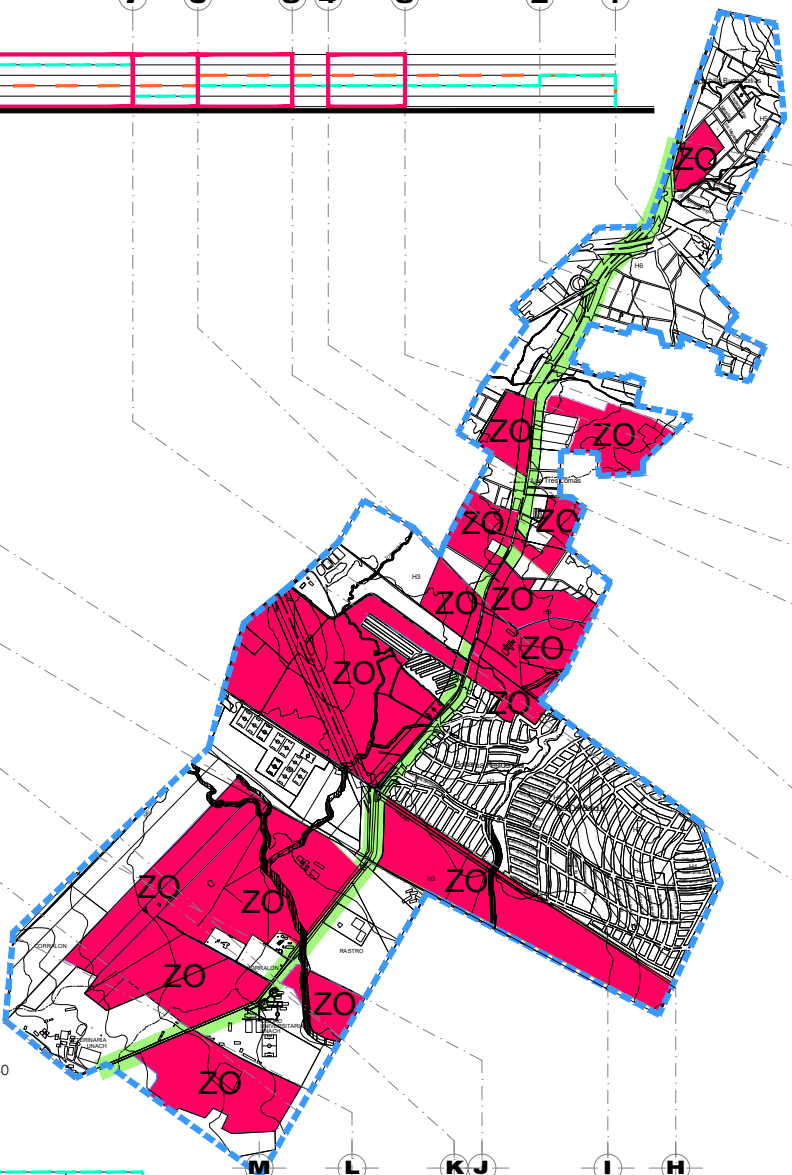
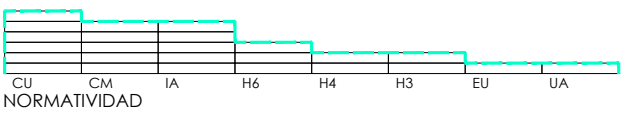
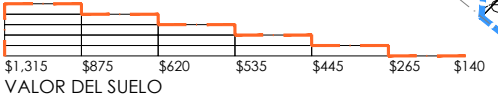
CLAVE:
PEU-04

PLAN ESTRATÉGICO URBANO

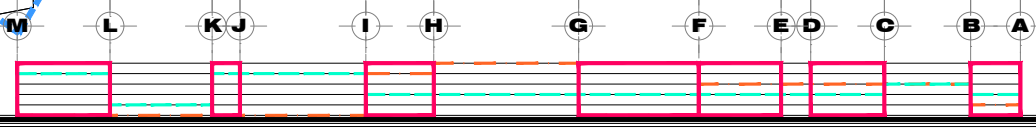



PERFIL NORTE - TRAMO 1-12

ZONA DE OPORTUNIDAD




PERFIL SUR - TRAMO A-M

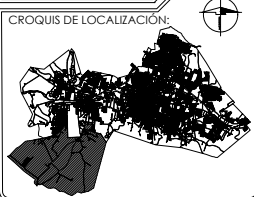




UNIVERSIDAD AUTÓNOMA DE CHIAPAS
FACULTAD DE ARQUITECTURA
CAMPUS I
MAESTRÍA EN ARQUITECTURA Y URBANISMO
ESPECIALIZACIÓN EN URBANISMO

ORIENTACIÓN: 

UBICACIÓN: MUNICIPIO DE TUXTLA GUTIÉRREZ, CHIAPAS

CROQUIS DE LOCALIZACIÓN: 

SIMBOLOGÍA

- ZONA DE OPORTUNIDAD
- NORMATIVIDAD
- VALOR DEL SUELO

PROYECTO TERMINAL:
PLANEACIÓN ESTRATÉGICA URBANA EN CIUDADES MEDIAS
CASO DE ESTUDIO:
Corredor Urbano en "El Nuevo Tuxtla", en Tuxtla Gutiérrez, Chiapas.

PRESENTA:
ARQ. JULIO CÉSAR GÓMEZ RANGEL

Director de tesis:
DR. ROBERTO VILLERS AISPURO

Sinodo:
DRA. BEATRIZ EUGENIA ARGÜELLES LEÓN
DR. WILDER ÁLVAREZ CISNEROS

ESCALA:
1 : 7, 5 0 0

ACOTACIÓN:
METROS

FECHA:
DIC. 2020

CLAVE:
PEU-05

REESTRUCTURACIÓN URBANA

Jerarquizar y articular sistema vial primario y establecer sentido de orientación. Establecimiento de hitos y puntos focales en recorridos.

Mejorar la calidad del espacio público barrial conformando un sistema de espacios recreativos y deportivos.

Densificar la mancha urbana implica menores recorridos y menor contaminación.

Optimizar el suelo y servicios urbanos elevando densidad (incluyendo uso de baldíos)

Desalentar conjuntos en la periferia del sector distante es preservar el medio natural y zonas de recarga acuífera ya impactado.



UNIVERSIDAD AUTÓNOMA DE CHIAPAS
FACULTAD DE ARQUITECTURA
CAMPUS I
MAESTRÍA EN ARQUITECTURA Y URBANISMO
ESPECIALIZACIÓN EN URBANISMO

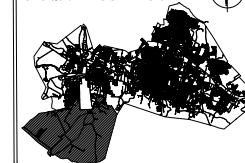
ORIENTACIÓN:



UBICACIÓN:

MUNICIPIO DE TUTTLA GUTIÉRREZ, CHIAPAS

CROQUIS DE LOCALIZACIÓN:



SIMBOLOGÍA

- JERARQUIZAR VIALIDAD PRINCIPAL - CORREDOR URBANO
- BALDÍOS URBANOS - ZONA DE OPORTUNIDAD

PROYECTO TERMINAL:
PLANEACIÓN ESTRATÉGICA URBANA
EN CIUDADES MEDIAS

CASO DE ESTUDIO:
Corredor Urbano en "El Nuevo Tuttlá", en Tuttlá Gutiérrez, Chiapas

PRESENTA:
ARQ. JULIO CÉSAR GÓMEZ RANGEL

Director de tesis:
DR. ROBERTO VILLERS AISPURO

Sinodo:
DRA. BEATRIZ EUGENIA ARGÜELLES LEÓN
DR. WILDER ÁLVAREZ CISNEROS

ESCALA:
1 : 7,500

CLAVE:

ACOTACIÓN:
METROS

FECHA:
DIC.2020

SEU-01

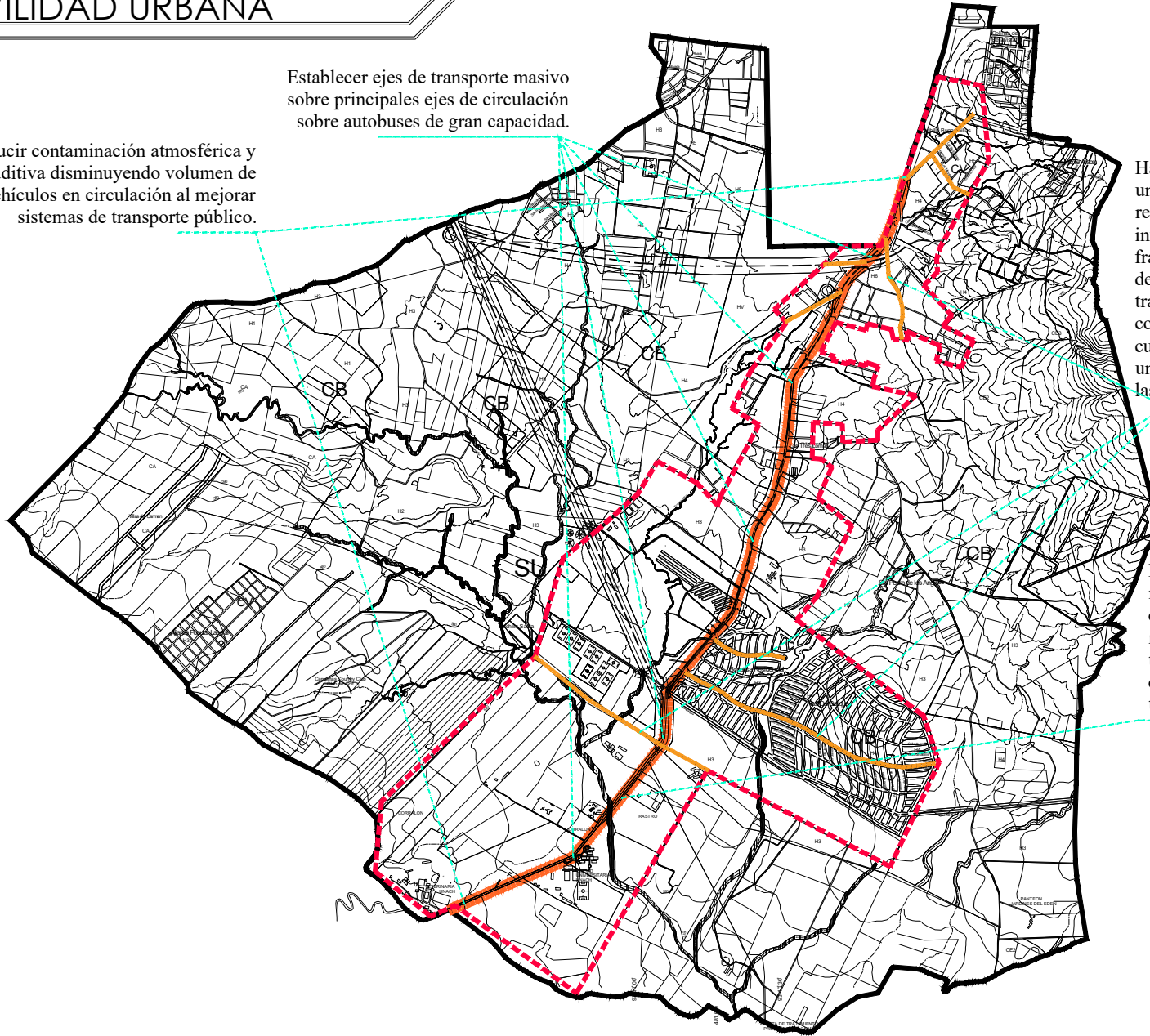
MOVILIDAD URBANA

Reducir contaminación atmosférica y auditiva disminuyendo volumen de vehículos en circulación al mejorar sistemas de transporte público.

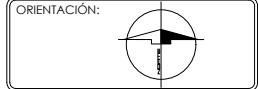
Establecer ejes de transporte masivo sobre principales ejes de circulación sobre autobuses de gran capacidad.

Hacer que pequeñas unidades de transporte recolecten paraje al interior de las colonias y fraccionamientos dejándolos en puntos de transbordo para reducir congestión cuando todas las unidades circulan por las mismas arterias.

Hacer eficientes la movilidad intraurbana de la población para reducir tiempos de traslado y comodidad de recorridos de transporte.



UNIVERSIDAD AUTÓNOMA DE CHIAPAS
FACULTAD DE ARQUITECTURA
CAMPUS I
MAESTRÍA EN ARQUITECTURA Y URBANISMO
ESPECIALIZACIÓN EN URBANISMO



UBICACIÓN:
MUNICIPIO DE TUXTLA GUTIÉRREZ, CHIAPAS



SIMBOLOGÍA

- EJE DE TRANSPORTE MASIVO - CORREDOR URBANO
- TRANSPORTE AL INTERIOR - RED BARRIAL O LOCAL

PROYECTO TERMINAL:
PLANEACIÓN ESTRATÉGICA URBANA EN CIUDADES MEDIAS
CASO DE ESTUDIO:
Corredor Urbano en "El Nuevo Tuxtla", en Tuxtla Gutiérrez, Chiapas.

PRESENTA:
ARQ. JULIO CÉSAR GÓMEZ RANGEL

Director de tesis:
DR. ROBERTO VILLERS AISPURO

Sinodo:
DRA. BEATRIZ EUGENIA ARGÜELLES LEÓN
DR. WILDER ÁLVAREZ CISNEROS

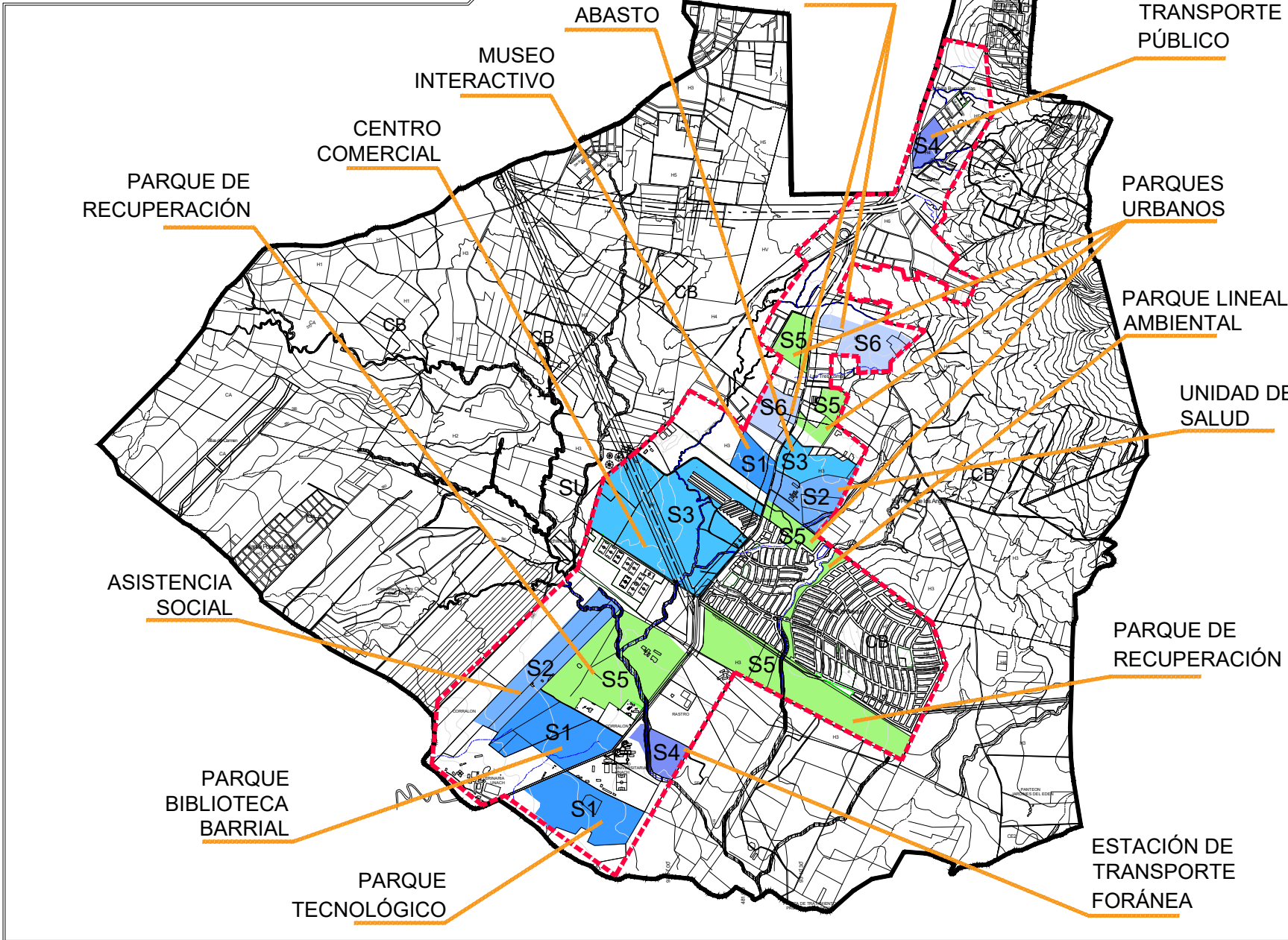
ESCALA:
1 : 7,500


ACOTACIÓN:
METROS

FECHA:
DIC.2020

CLAVE:
SMU-01

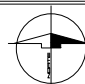
ZONAS DE OPORTUNIDAD






UNIVERSIDAD AUTÓNOMA DE CHIAPAS
FACULTAD DE ARQUITECTURA
CAMPUS I
MAESTRÍA EN ARQUITECTURA Y URBANISMO
ESPECIALIZACIÓN EN URBANISMO

ORIENTACIÓN:



UBICACIÓN:
MUNICIPIO DE TUTTLA GUTIÉRREZ, CHIAPAS

CROQUIS DE LOCALIZACIÓN:



SIMBOLOGÍA

- S1 EDUCACIÓN CULTURA
- S2 SALUD ASISTENCIA SOCIAL
- S3 COMERCIO ABASTO
- S4 COMUNICACIÓN TRANSPORTE
- S5 RECREACIÓN DEPORTE
- S6 ADMON. PÚBLICA SERVICIOS URBANOS CEMENTERIO
- CORREDOR URBANO

PROYECTO TERMINAL:
PLANEACIÓN ESTRATÉGICA URBANA EN CIUDADES MEDIAS
CASO DE ESTUDIO:
Corredor Urbano en "El Nuevo Tuttlá", en Tuttlá Gutiérrez, Chiapas

PRESENTA:
ARQ. JULIO CÉSAR GÓMEZ RANGEL

Director de tesis:
DR. ROBERTO VILLERS AISPURO

Sinodo:
DRA. BEATRIZ EUGENIA ARGÜELLES LEÓN
DR. WILDER ÁLVAREZ CISNEROS

ESCALA:
1 : 7,500

ACOTACIÓN:
METROS

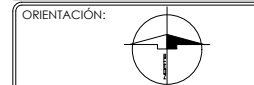
FECHA:
DIC.2020

CLAVE:
SZO-01

PLAN ESTRATÉGICO URBANO



UNIVERSIDAD AUTÓNOMA DE CHIAPAS
FACULTAD DE ARQUITECTURA
CAMPUS I
MAESTRÍA EN ARQUITECTURA Y URBANISMO
ESPECIALIZACIÓN EN URBANISMO



UBICACIÓN:
MUNICIPIO DE TUTTLA GUTIÉRREZ, CHIAPAS



- SIMBOLOGÍA
- S1 EDUCACIÓN CULTURA
 - S2 SALUD ASISTENCIA SOCIAL
 - S3 COMERCIO ABASTO
 - S4 COMUNICACIÓN TRANSPORTE
 - S5 RECREACIÓN DEPORTE
 - S6 ADMON. PÚBLICA SERVICIOS URBANOS CEMENTERIO
 - CORREDOR URBANO

PROYECTO TERMINAL:
PLANEACIÓN ESTRATÉGICA URBANA EN CIUDADES MEDIAS
CASO DE ESTUDIO:
Corredor Urbano en "El Nuevo Tuttlá", en Tuttlá Gutiérrez, Chiapas

PRESENTA:
ARQ. JULIO CÉSAR GÓMEZ RANGEL

Director de tesis:
DR. ROBERTO VILLERS AISPURO

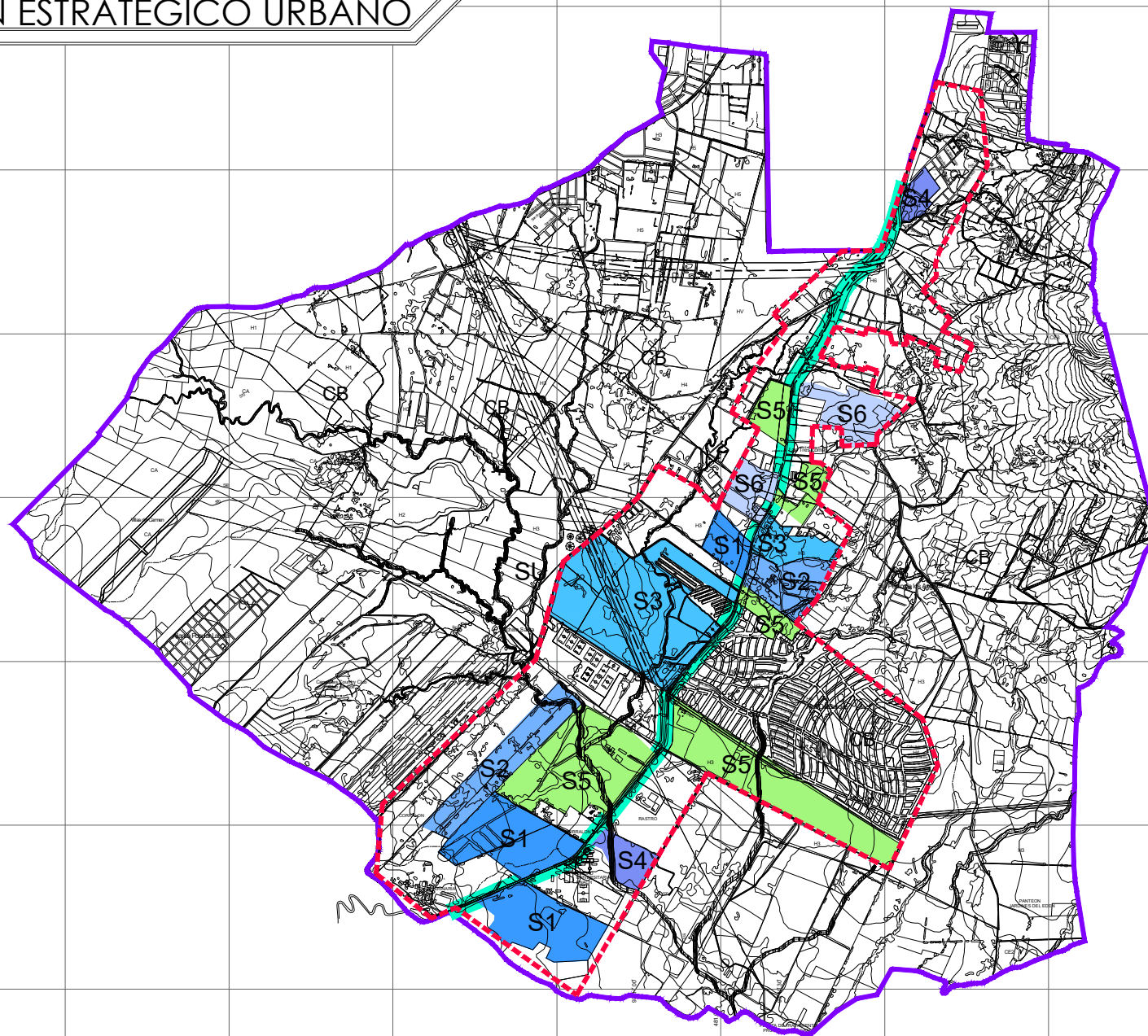
Sinodo:
DRA. BEATRIZ EUGENIA ARGÜELLES LEÓN
DR. WILDER ÁLVAREZ CISNEROS

ESCALA:
1 : 7,500

ACOTACIÓN:
METROS

FECHA:
DIC.2020

CLAVE:
PEU-06



CORREDOR URBANO

HABITACIONAL
HABITACIONAL
HABITACIONAL

VACIO URBANO

ALZADO ACTUAL Z-Z'



VACIO URBANO

EQUIPAMIENTO
EQUIPAMIENTO
EQUIPAMIENTO

VACIO URBANO

ALZADO ACTUAL X-X'



VACIO URBANO

ALZADO ACTUAL Y-Y'



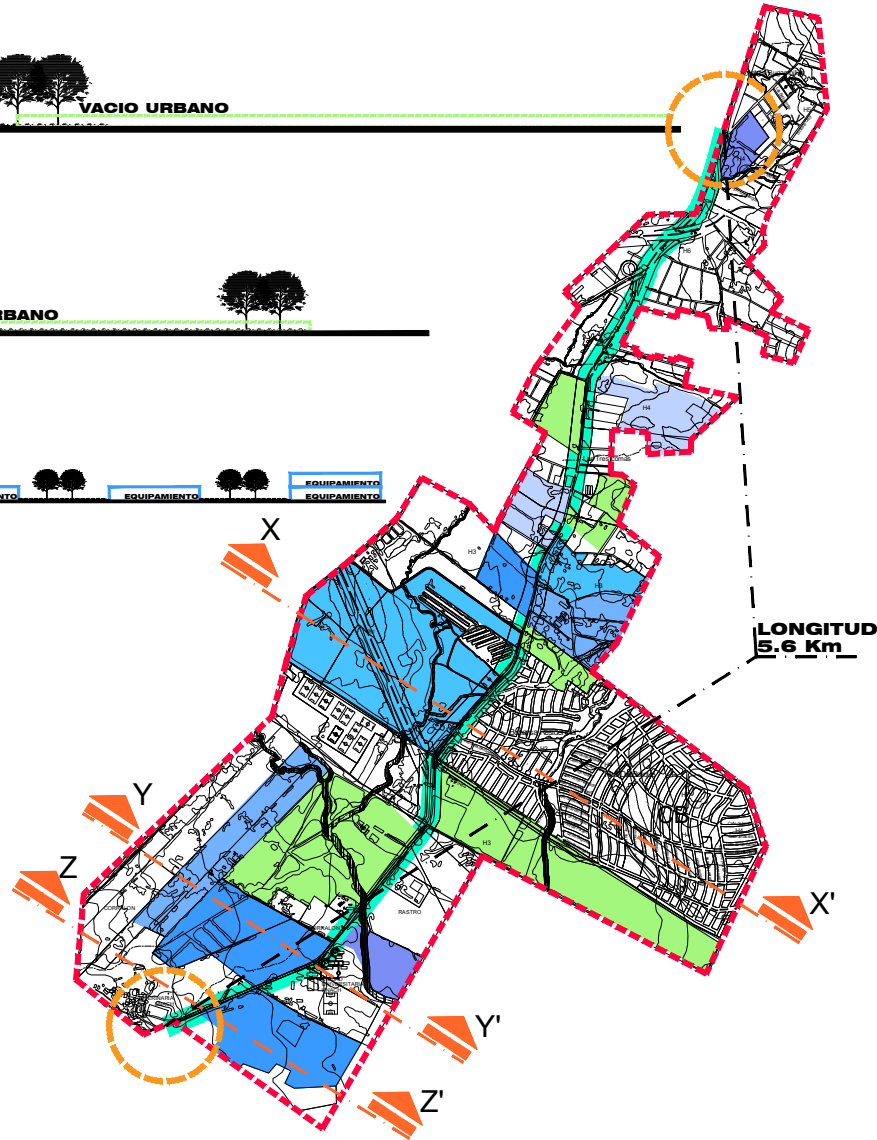
EQUIPAMIENTO

EQUIPAMIENTO

EQUIPAMIENTO

ESTADO ACTUAL DEL BOULEVARD "LUIS CALDERÓN VEGA"

El Boulevard se comprende por **5.6 Km**, el cual inicia desde la intersección del Boulevard de Terán con la calle El Bosque, en donde se encuentra ubicado el antiguo estacionamiento público del antiguo aeropuerto de Terán mismo que ahora funciona como bodega de los camiones del sistema concesionado Conejo Bus y culmina en el entronque de la carretera Emiliano Zapata y la Calle de La Lanza; en el acceso principal de la Facultad de Medicina Veterinaria de la UNACH.



UNIVERSIDAD AUTÓNOMA DE CHIAPAS
FACULTAD DE ARQUITECTURA
CAMPUS I
MAESTRÍA EN ARQUITECTURA Y URBANISMO
ESPECIALIZACIÓN EN URBANISMO

ORIENTACIÓN:



UBICACIÓN:

MUNICIPIO DE TUXTLA GUTIÉRREZ, CHIAPAS

CROQUIS DE LOCALIZACIÓN:



SIMBOLOGÍA

- CORREDOR URBANO
- PUNTOS INICIO Y FIN DEL CORREDOR
- HABITACIONAL
- EQUIPAMIENTO
- COMERCIAL
- INDUSTRIAL
- VACÍO URBANO
- ZONA OPORTUNIDAD

PROYECTO TERMINAL:
PLANEACIÓN ESTRATÉGICA URBANA EN CIUDADES MEDIAS

Casos de estudio:
Corredor Urbano en "El Nuevo Tuxtla", en Tuxtla Gutiérrez, Chiapas.

PRESENTA:

ARQ. JULIO CÉSAR GÓMEZ RANGEL

Director de tesis:

DR. ROBERTO VILLERS AISPURO

Sinodo:

DRA. BEATRIZ EUGENIA ARGÜELLES LEÓN
DR. WILDER ÁLVAREZ CISNEROS

ESCALA:

1 : 7, 5 0 0

CLAVE:

ACOTACIÓN:

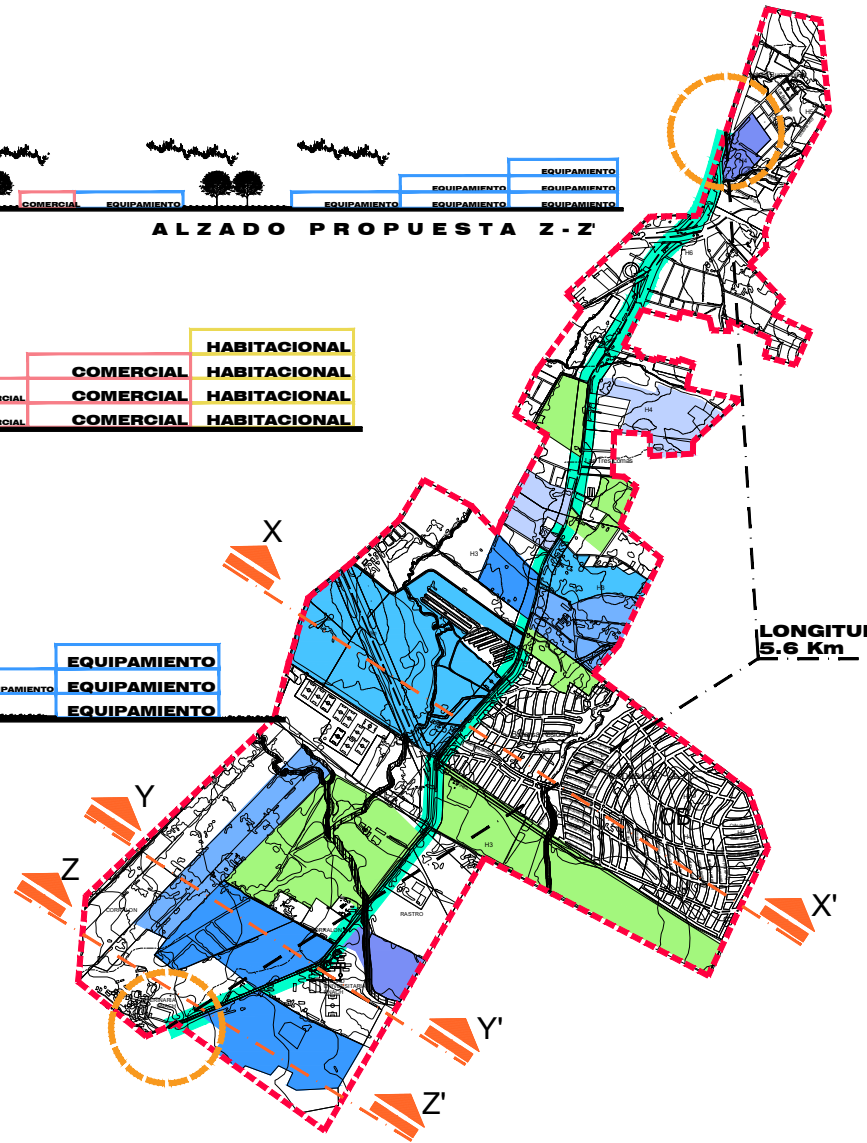
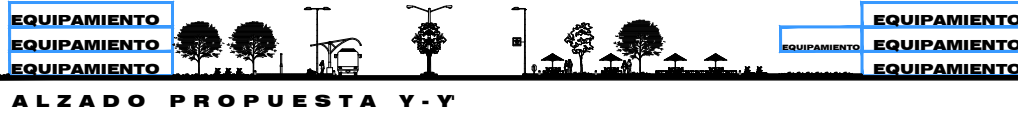
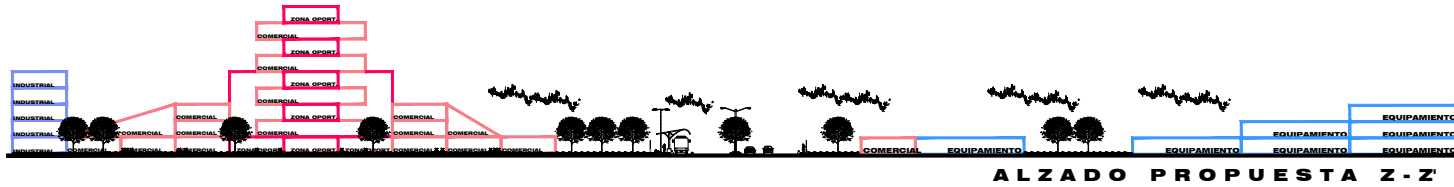
METROS

FECHA:

DIC.2020

PCU-01

CORREDOR URBANO

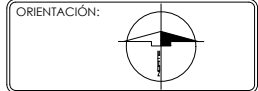


PROPUESTA DEL BOULEVARD "LUIS CALDERÓN VEGA"

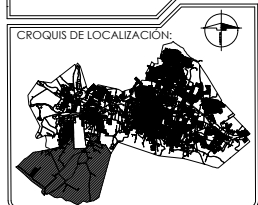
El Boulevard está considerado por normatividad como vialidad primaria la cual contempla con un derecho de vía comprendido desde los 18 a 40 metros. Asimismo, las vialidades primarias son de doble sentido y el Boulevard Luis Calderón Vega tiene una sección de 26 metros, con un camellón central y deberían tener banquetas arboladas. El número máximo de carriles en estas vías es de 4 sin dejar derecho de estacionamiento. El área de cruce de este tipo de circulaciones entre si debe determinarse para que puedan construirse a futuro pasos a desnivel mientras que el aforo de tránsito lo permita. En esta red circulatoria se permitirá el tránsito de transporte de pasajeros urbano por lo que la especificación del pavimento debe ser considerada por estas cargas.



UNIVERSIDAD AUTÓNOMA DE CHIAPAS
FACULTAD DE ARQUITECTURA
CAMPUS I
MAESTRÍA EN ARQUITECTURA Y URBANISMO
ESPECIALIZACIÓN EN URBANISMO



UBICACIÓN:
MUNICIPIO DE TUTXILA GUTIÉRREZ, CHIAPAS



- SIMBOLOGÍA**
- CORREDOR URBANO
 - PUNTOS INICIO Y FIN DEL CORREDOR
 - HABITACIONAL
 - EQUIPAMIENTO
 - COMERCIAL
 - INDUSTRIAL
 - VACÍO URBANO
 - ZONA OPORTUNIDAD

PROYECTO TERMINAL:
PLANEACIÓN ESTRATÉGICA URBANA EN CIUDADES MEDIAS
Corredor Urbano en "El Nuevo Tutxila", en Tutxila Gutiérrez, Chiapas.

PRESENTA:
ARQ. JULIO CÉSAR GÓMEZ RANGEL

Director de tesis:
DR. ROBERTO VILLERS AISPURO

Sinodo:
DRA. BEATRIZ EUGENIA ARGÜELLES LEÓN
DR. WILDER ÁLVAREZ CISNEROS

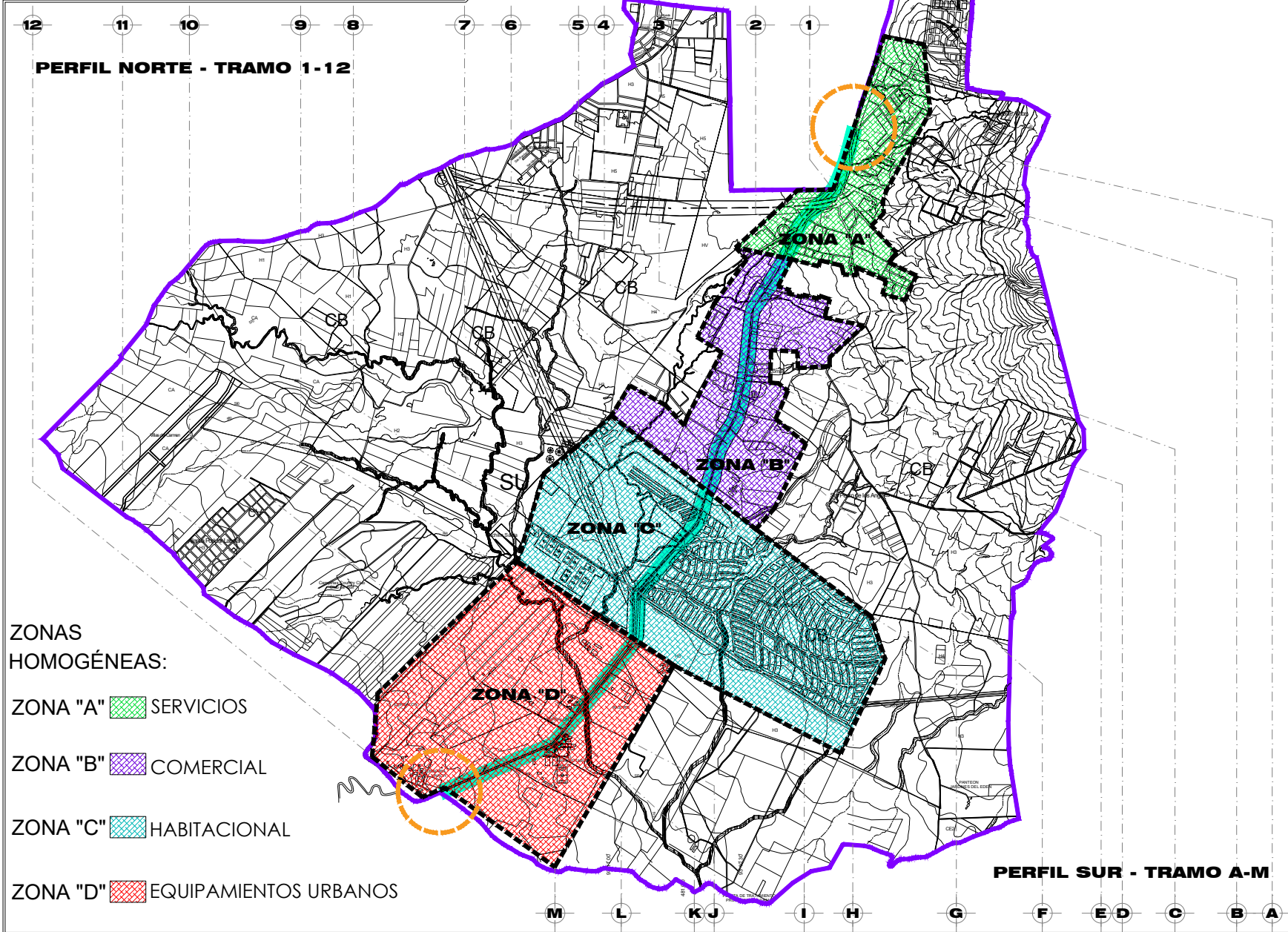
ESCALA:
1 : 7,500

ACOTACIÓN:
METROS

FECHA:
DIC.2020

CLAVE:
PCU-02

ZONAS HOMOGÉNEAS



UNIVERSIDAD AUTÓNOMA DE CHIAPAS
FACULTAD DE ARQUITECTURA
CAMPUS I
MAESTRÍA EN ARQUITECTURA Y URBANISMO
ESPECIALIZACIÓN EN URBANISMO

ORIENTACIÓN:

UBICACIÓN:

MUNICIPIO DE TUXTLA GUTIÉRREZ, CHIAPAS

CROQUIS DE LOCALIZACIÓN:

SIMBOLOGÍA

- POLÍGONO "A" ZONA DE INTERVENCIÓN
- POLÍGONO "B" ÁREA DE ESTUDIO
- PUNTOS INICIO Y FIN DEL CORREDOR
- CORREDOR URBANO
- EJES DE LOS TRAMOS DE CADA PERFIL

PROYECTO TERMINAL:
PLANEACIÓN ESTRATÉGICA URBANA EN CIUDADES MEDIAS
CASO DE ESTUDIO:
Corredor Urbano en "El Nuevo Tuxtla", en Tuxtla Gutiérrez, Chiapas

PRESENTA:
ARQ. JULIO CÉSAR GÓMEZ RANGEL

Director de tesis:
DR. ROBERTO VILLERS AISPURO

Sinodo:
DRA. BEATRIZ EUGENIA ARGÜELLES LEÓN
DR. WILDER ÁLVAREZ CISNEROS

ESCALA:
1 : 7,500

ACOTACIÓN:
METROS

FECHA:
DIC. 2020

CLAVE:
PZH-01